

Delivering Efficient Sustainable Tourism with low-carbon transport Innovations:  
Sustainable Mobility, Accessibility and Responsible Travel



**DESTI-SMART**  
Interreg Europe



European Union  
European Regional  
Development Fund

## Integration of the Thessaloniki Sea Transport System Promotion within the DESTI-SMART project – Thessaloniki Action Plan

**Anthi Tsakiropoulou**

Major Development Agency Thessaloniki SA (MDAT SA),  
Greece

[tsakiropoulou@mdat.gr](mailto:tsakiropoulou@mdat.gr)



MAJOR  
DEVELOPMENT  
AGENCY  
THESSALONIKI S.A.

18 October 2019

# Thessaloniki: A City in Transformation

Thessaloniki is a midsize city situated in northern Greece, on Thessalonikos Bay, part of the Aegean Sea. It is Greece's second largest city, home to the country's second largest export and transit port, and the nearest European Union port to the Balkans and Black Sea zone.

Thessaloniki is a lively, multicultural city that attracts young people, tourists, and international companies. Culture and history are highly valued by our citizens, and creative, cultural, and tourist projects and initiatives proliferate.



Municipal population  
**324.766**

Metropolitan population:  
**1.12 million**



**150,000 students** each year - largest student population in the Balkan



**2 million+ visitors** per year, with 1.5 million from international locations



**2,300 year history**

31 museums & 15 UNESCO monuments



**50 km** coastal front



# Thessaloniki

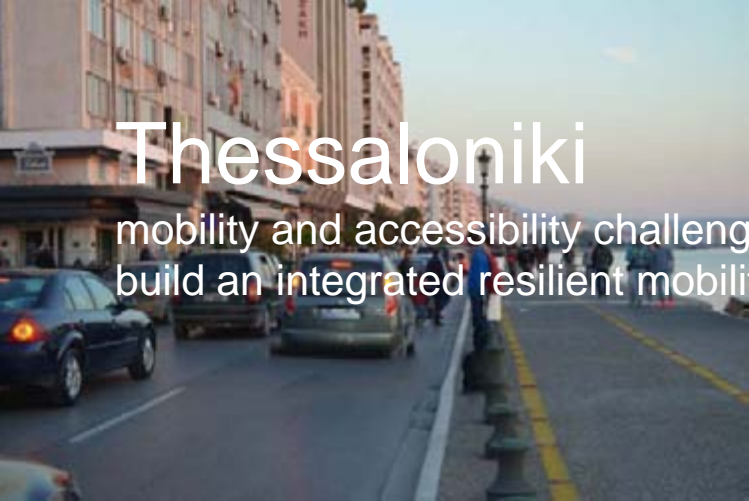
offering beautiful experiences to the visitors





# Thessaloniki

mobility and accessibility challenges remain to be addressed and build an integrated resilient mobility system







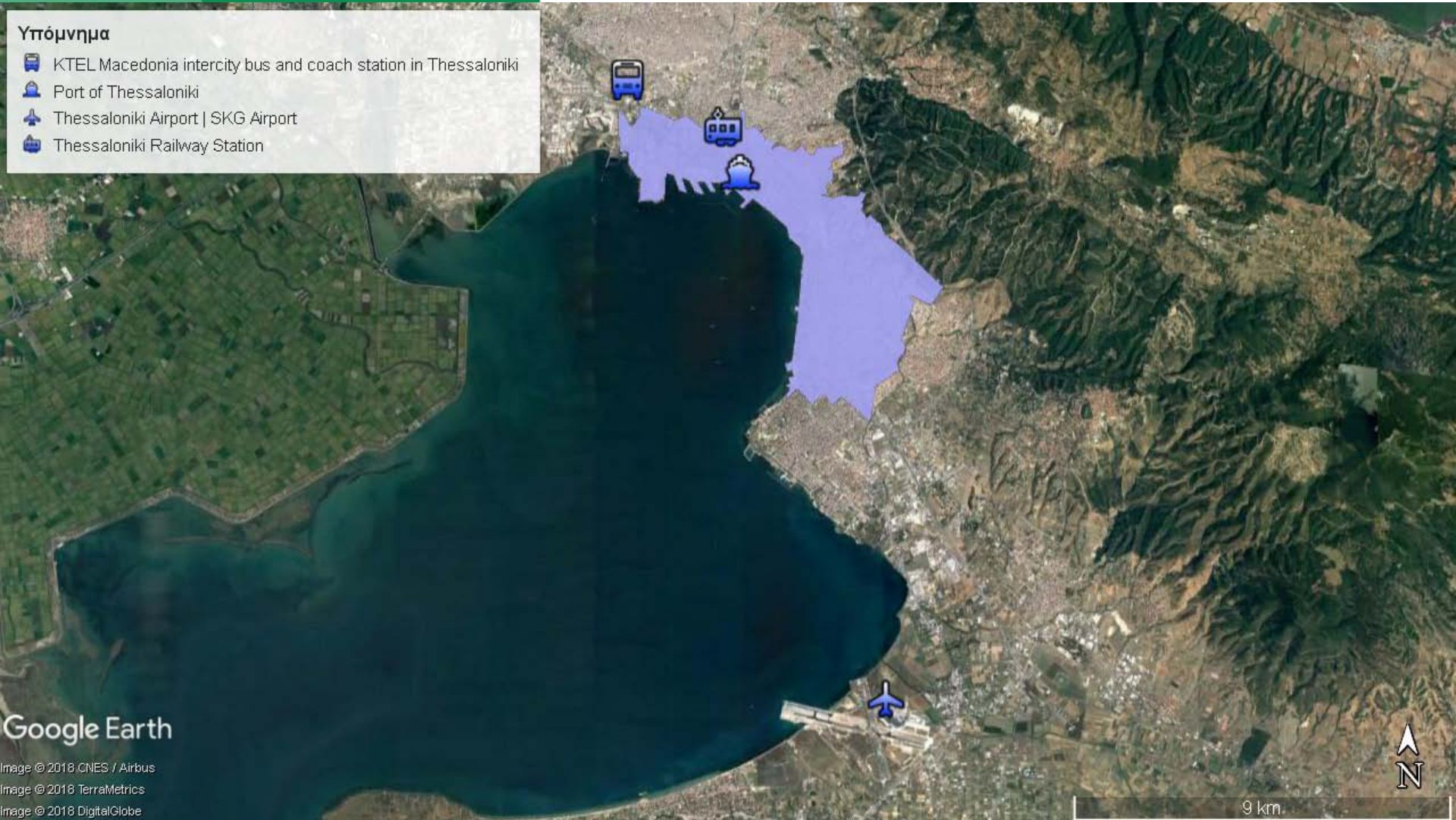


# How to get to Thessaloniki

Reachable by international flights, railway, road and sea

**Υπόμνημα**

-  KTEL Macedonia intercity bus and coach station in Thessaloniki
-  Port of Thessaloniki
-  Thessaloniki Airport | SKG Airport
-  Thessaloniki Railway Station



Google Earth

Image © 2018 CNES / Airbus

Image © 2018 TerraMetrics

Image © 2018 DigitalGlobe

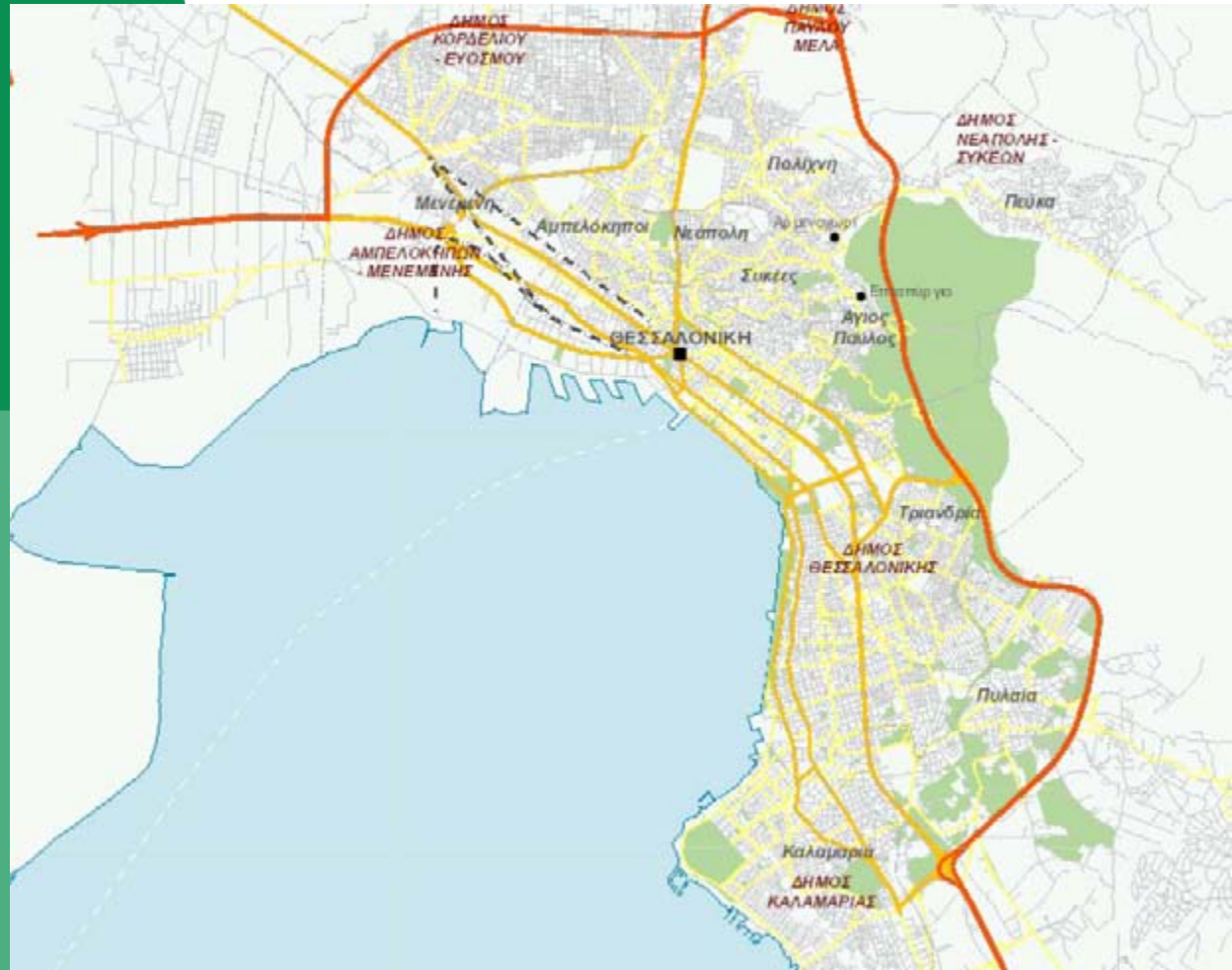
9 km

# City's road network

The internal and external ring roads along with the city's road network (485km) constitute the main road transport infrastructure.

- reliance on private car use,
- ageing infrastructure,
- severe traffic congestion

Need for the development of a resilient plan for the integration of public transport and new modes of transport, helping to shift usage away from the private car.

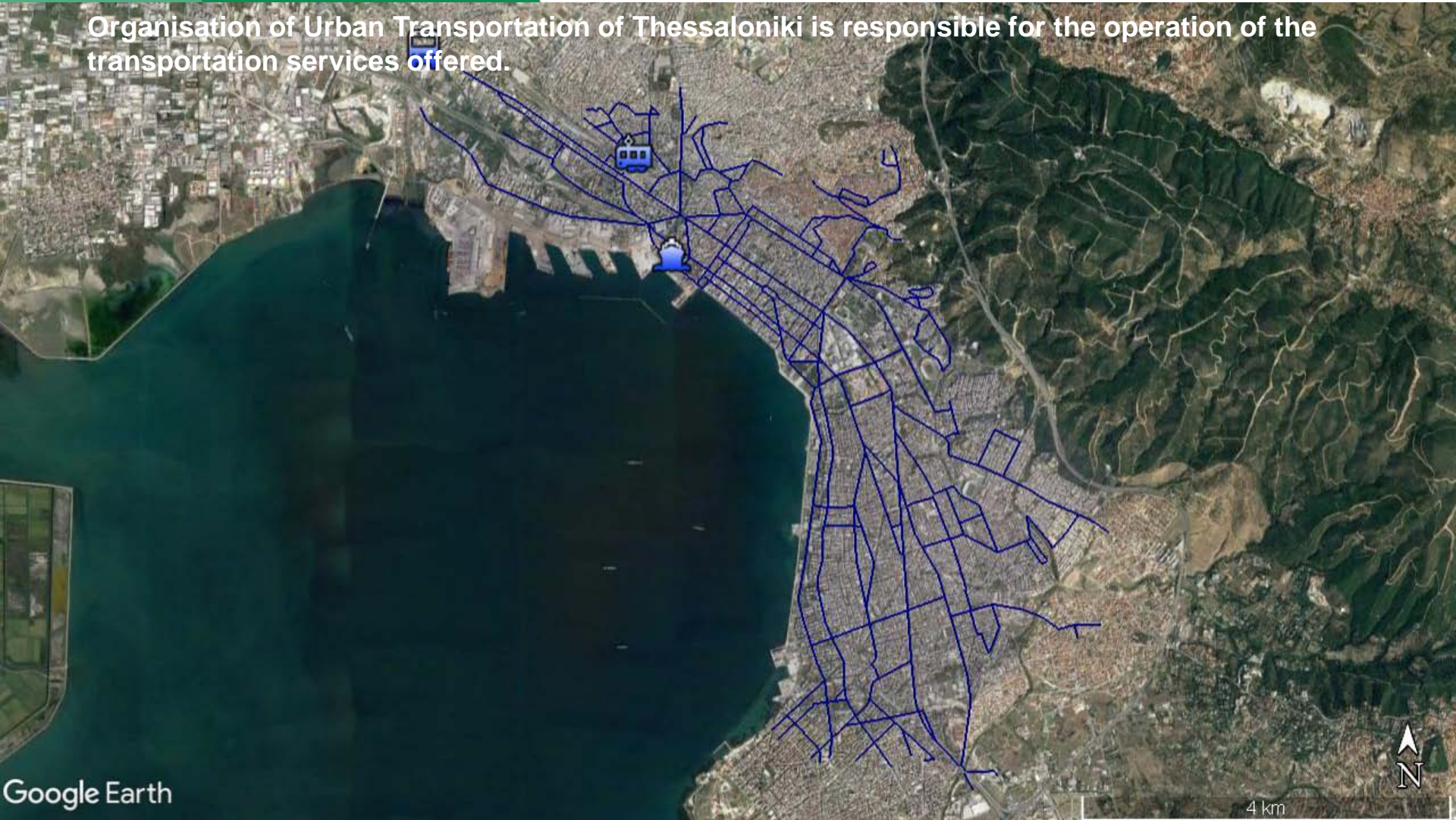




# Public transport

Thessaloniki's Integrated Transport Authority is authorized to decide on issues related to design, planning, supervision and control of urban transport in the greater metropolitan area of Thessaloniki.

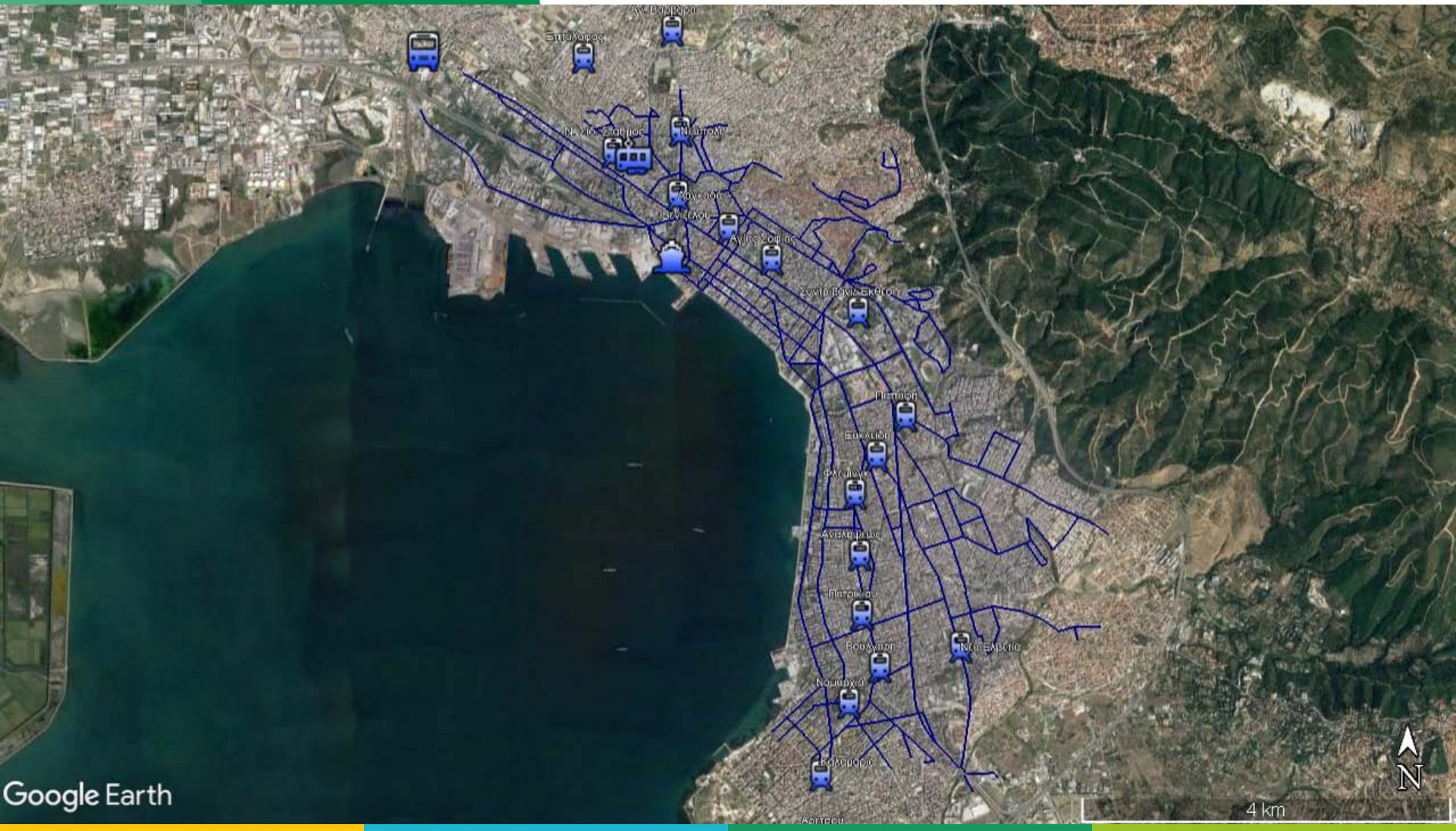
Organisation of Urban Transportation of Thessaloniki is responsible for the operation of the transportation services offered.





# Public transport

The completion of the main metro line by 2022 will be a major step to improve public transportation.





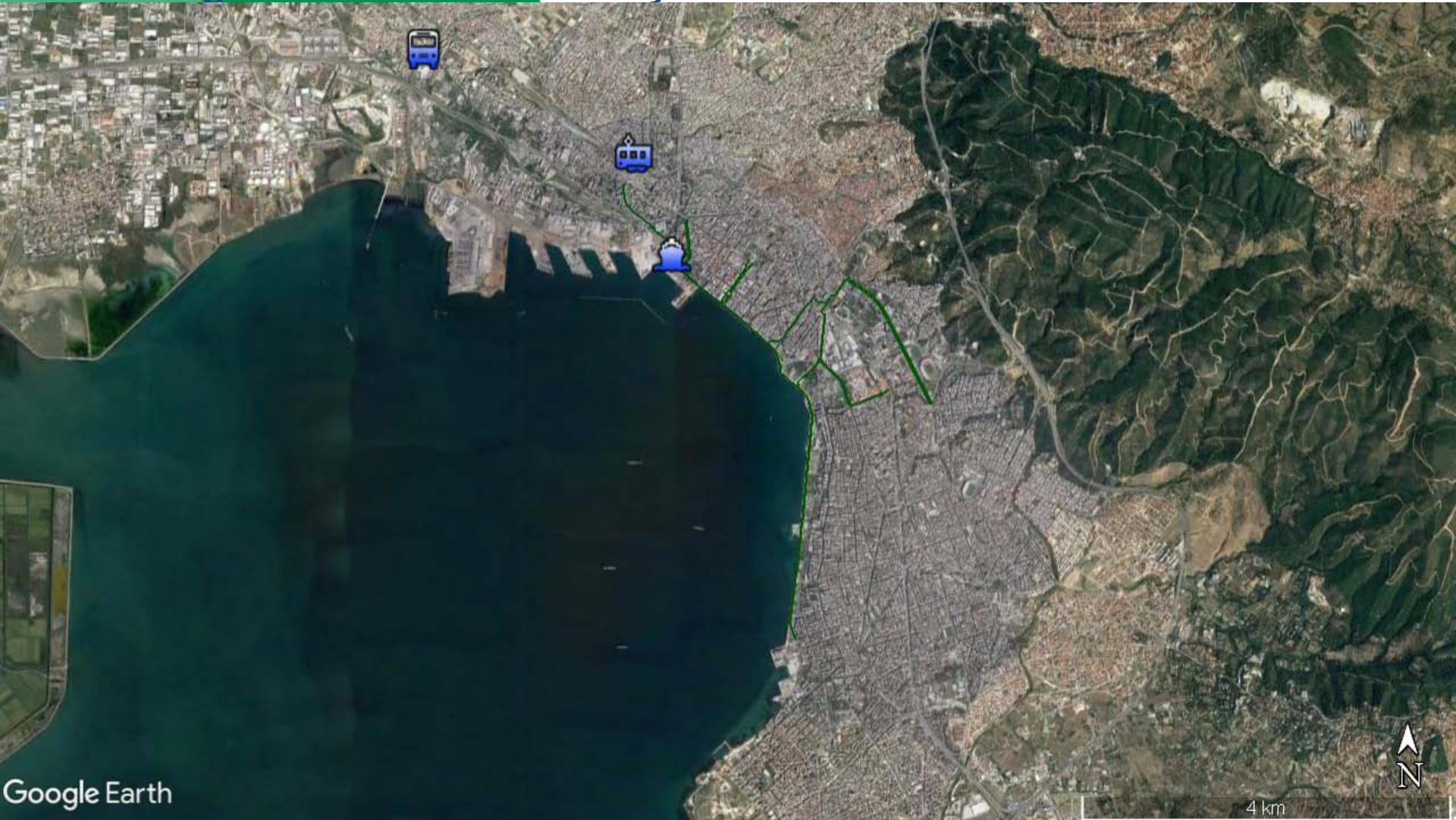
# Thessaloniki metro lines development plan





# Bicycle network

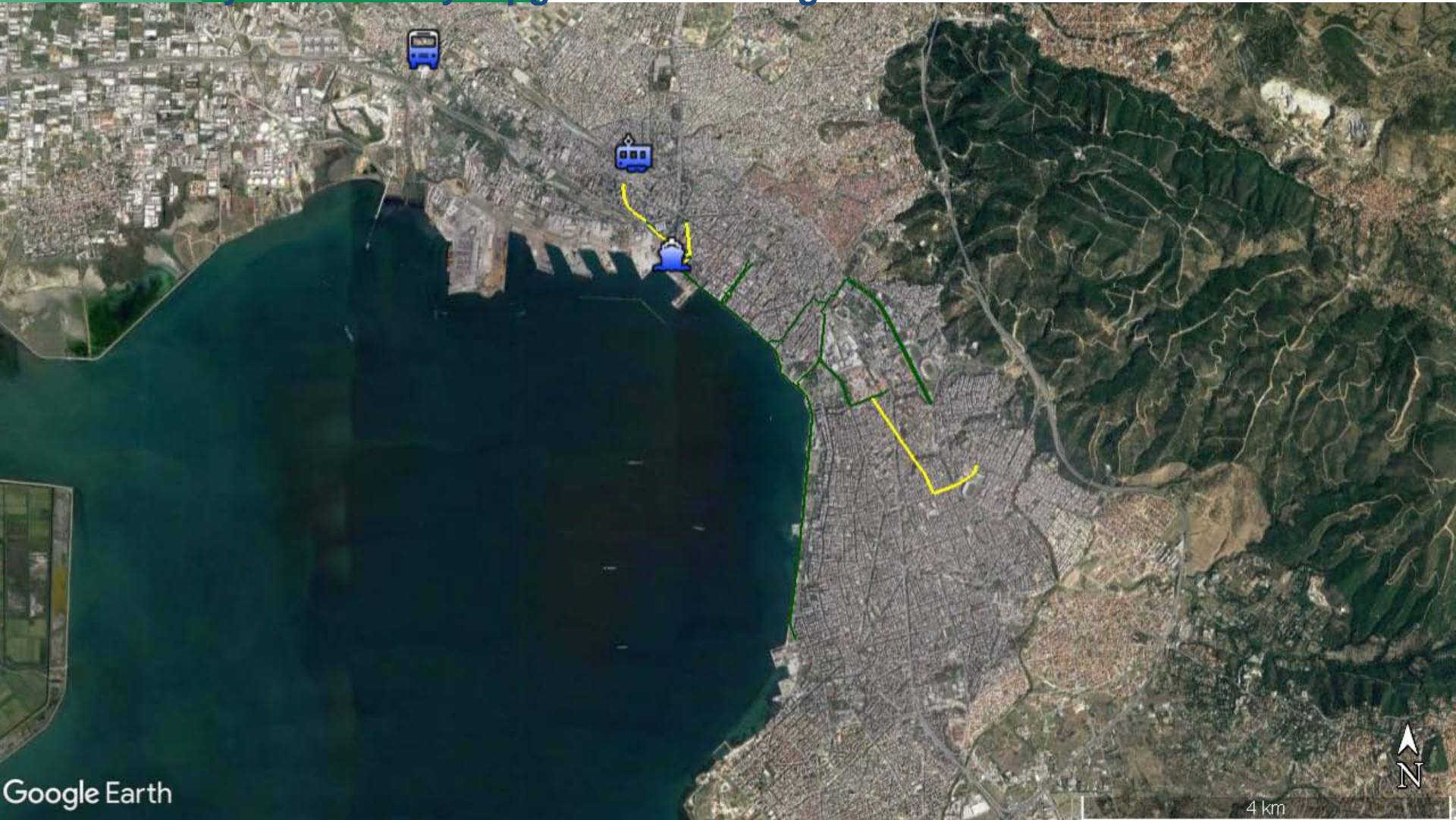
existing infrastructure: 12km bicycle lanes





# Bicycle network

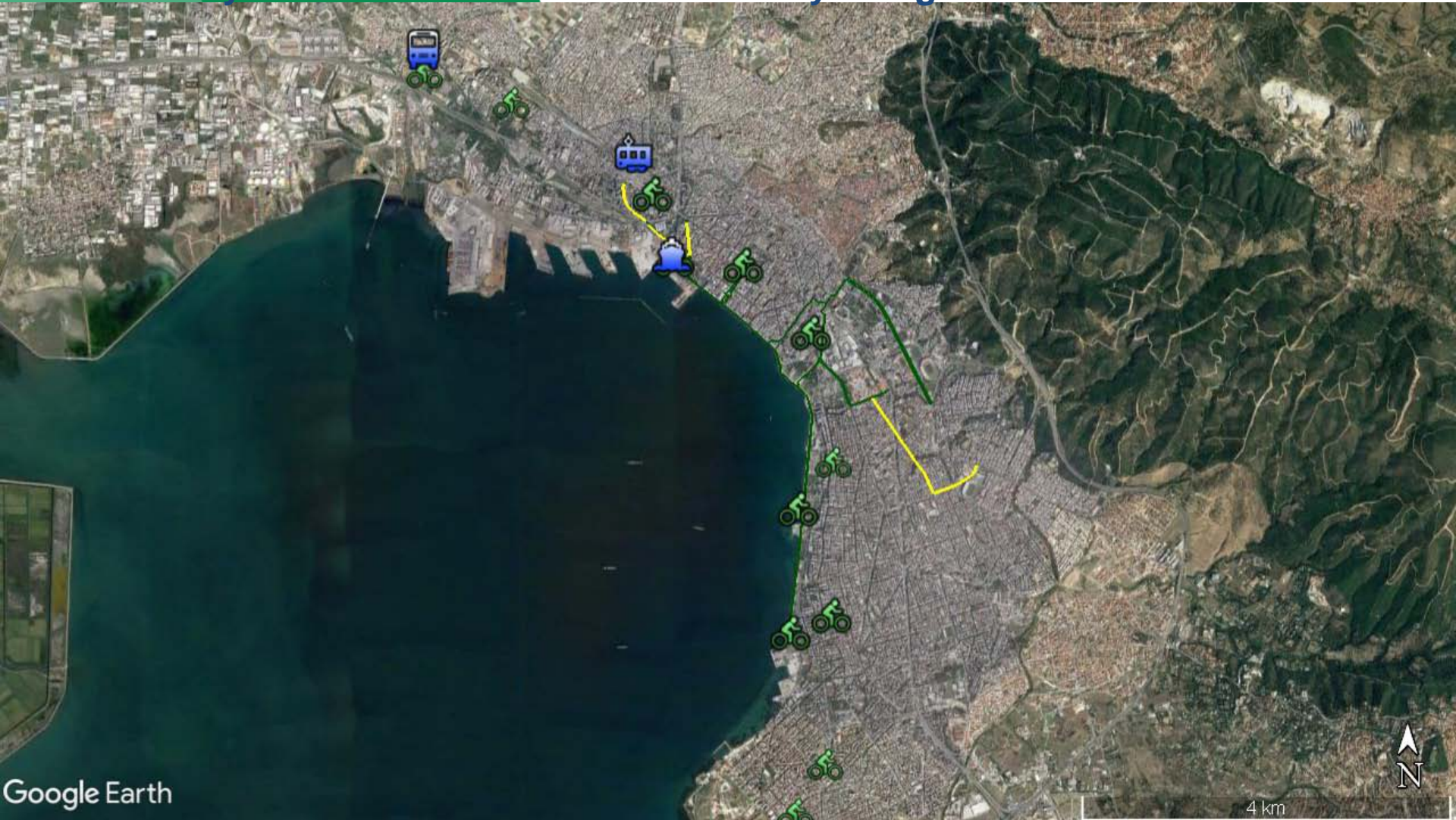
currently under study: upgrade of existing and new infrastructure 4km





# Bicycle sharing system

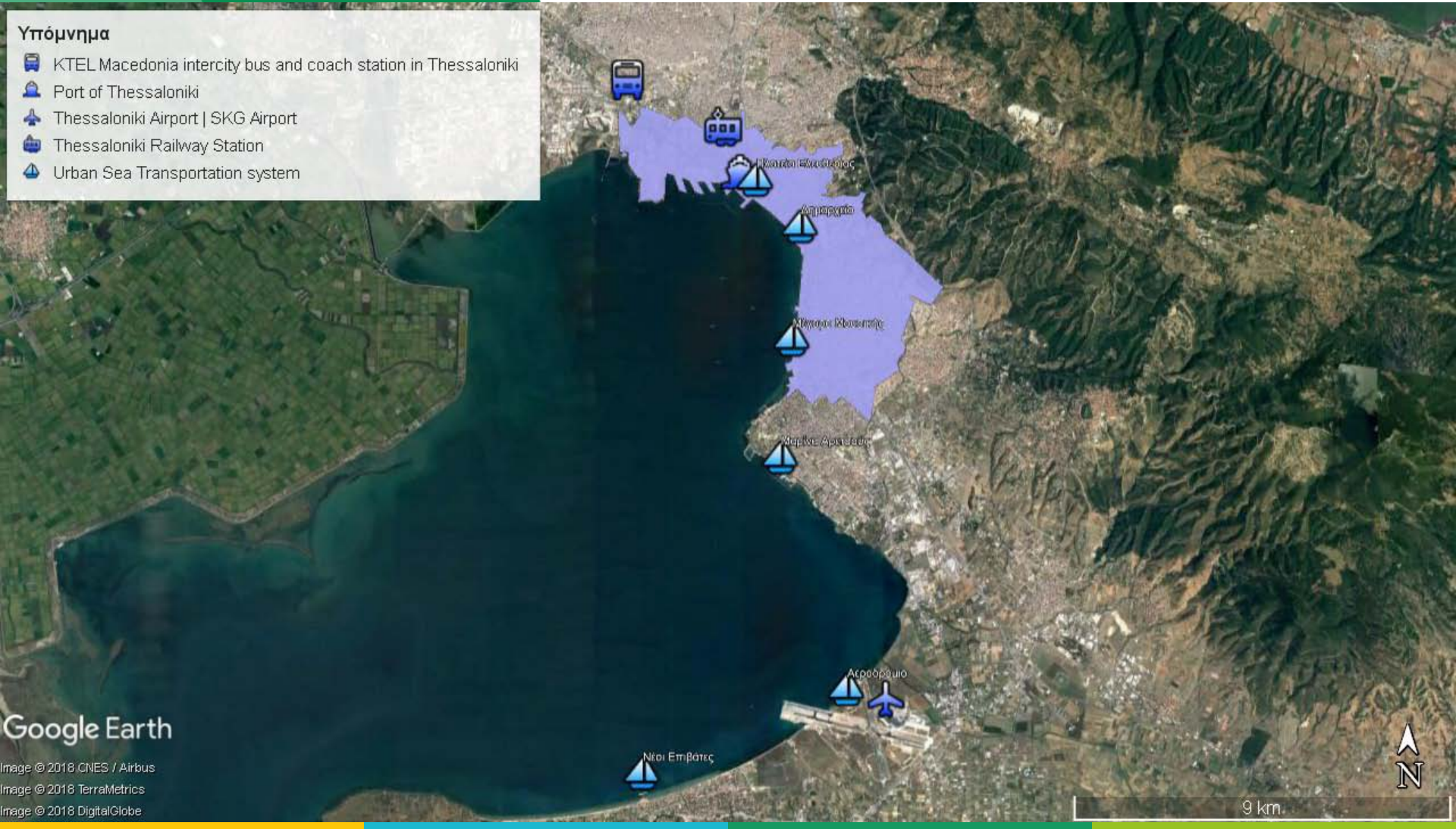
currently 70 bikes across 9 stations mainly along the waterfront





# Urban sea transportation

Connection with the Airport and the cycling routes of east suburban districts, to achieve an efficient connection with the city center





# Urban sea transportation

Connection with the Airport and the cycling routes of east suburban districts, to achieve an efficient connection with the city center





# West Suburban Train

Rebuild and reuse an existing part of the existing rail network and construction of new departments.

Connection of areas of Thessaloniki with the Central Railway Station and the Port.

ΕΡΓΟΕ

ΔΥΤΙΚΟΣ ΠΡΟΣΒΛΗΤΙΚΟΣ ΣΙΔΗΡΟΔΡΟΜΟΣ ΘΕΣΣΑΛΟΝΙΚΗΣ  
"ΣΧΕΔΙΑΣΜΟΣ ΛΕΙΤΟΥΡΓΙΑΣ ΠΡΟΣΒΛΗΤΙΚΗΣ ΣΥΓΚΟΙΝΩΝΙΑΣ ΜΕ ΚΑΤΑΣΚΕΥΗ ΕΝΔΙΑΜΕΣΩΝ ΣΤΑΣΕΩΝ ΚΑΙ ΤΕΡΜΑΤΙΚΩΝ ΣΤΑΣΕΩΝ"

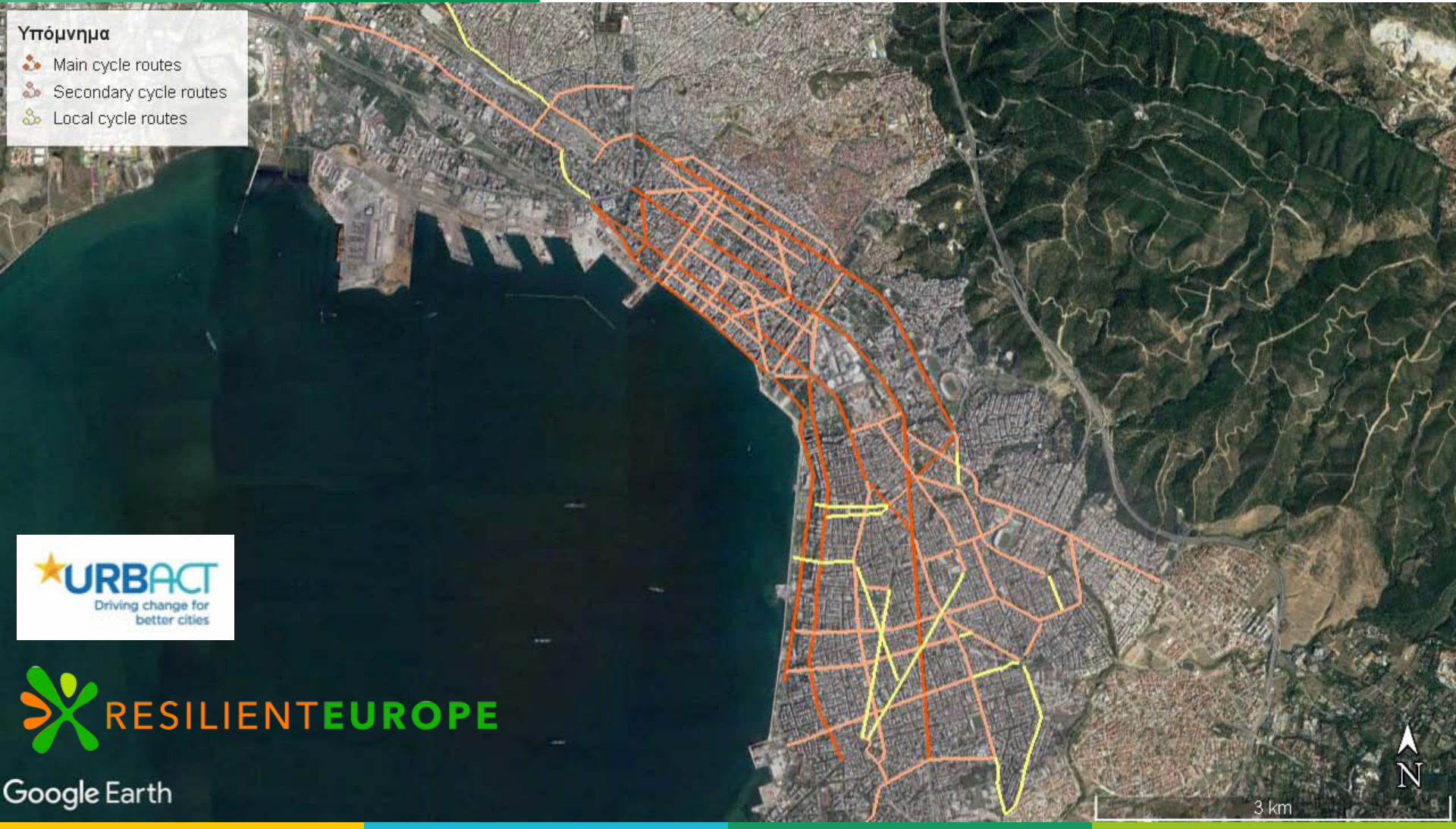
Κλίμακα: 1:15.000





# Expand the bicycle network

Reclaim the master plan established within the framework of the URBACT program and its Integrated Action Plan for Thessaloniki, as part of the URBACT Resilient Europe network.





# Expand the network of bike sharing

Expand the system and deploy more bike sharing stations along existing, planned and future cycle routes, especially around metro stations and touristic areas to promote multimodal transportation and facilitate everyday cycle use



# Opportunities and chances for project actions

## Ongoing studies:

- Study for Sustainable Urban Mobility in Thessaloniki
- Sustainable Urban Mobility Plan





# Delivering Efficient Sustainable Tourism with low-carbon transport Innovations: Sustainable Mobility, Accessibility and Responsible Travel

## **Τίτλος έργου:**

**Επίτευξη Αποδοτικού Βιώσιμου Τουρισμού με καινοτομίες χαμηλών εκπομπών άνθρακα στις μεταφορές: Βιώσιμη Κινητικότητα, Προσβασιμότητα και Υπεύθυνη Μετακίνηση**

*Delivering Efficient Sustainable Tourism with low-carbon transport Innovations: Sustainable Mobility, Accessibility and Responsible Travel*

## **Επικεφαλής εταιρός:**

**Αναπτυξιακή ΜΕΙΖΟΝΟΣ ΑΣΤΙΚΗΣ ΘΕΣΣΑΛΟΝΙΚΗΣ ΑΑΕ/ΟΤΑ**

## **Θεματικός Στόχος:**

**«3.1. Βελτίωση των πολιτικών οικονομίας χαμηλών εκπομπών διοξειδίου του άνθρακα»**

## **Διάρκεια:**

**54 μήνες (Ιούνιος 2018 – Νοέμβριος 2022)**

**DESTI-SMART**  
Interreg Europe



Αναπτυξιακή  
**ΜΕΙΖΟΝΟΣ  
ΑΣΤΙΚΗΣ  
ΘΕΣΣΑΛΟΝΙΚΗΣ**  
ΑΝΑΠΤΥΞΙΑΚΗ ΑΝΩΝΥΜΗ ΕΤΑΙΡΕΙΑ ΟΤΑ

# Delivering Efficient Sustainable Tourism with low-carbon transport Innovations: Sustainable Mobility, Accessibility and Responsible Travel

## Δίκτυο DESTI-SMART: 10 φορείς – εταίροι από 9 Χώρες της Ευρωπαϊκής Ένωσης



1. Αναπτυξιακή ΜΕΙΖΟΝΟΣ ΑΣΤΙΚΗΣ ΘΕΣΣΑΛΟΝΙΚΗΣ ΑΑΕ/ΟΤΑ, Ελλάδα
2. Autonomous Region of Sardinia, **Ιταλία**
3. Experience Bremerhaven, Tourism, Marketing and Events Company Ltd., **Γερμανία**
4. Horários do Funchal, Transportes Públicos S.A., **Πορτογαλία**
5. Hastings Borough Council, **Ηνωμένο Βασίλειο**
6. Mallorca Island Council - Environment Department, **Ισπανία**
7. Latvian Greenways Association, **Λετονία**
8. Lake Balaton Development Coordination Agency, **Ουγγαρία**
9. Pafos Regional Board of Tourism, **Κύπρος**
10. Bournemouth University,



# Delivering Efficient Sustainable Tourism with low-carbon transport Innovations: Sustainable Mobility, Accessibility and Responsible Travel

## Δίκτυο DESTI-SMART: 10 φορείς – εταίροι από 9 Χώρες της Ευρωπαϊκής Ένωσης





# Delivering Efficient Sustainable Tourism with low-carbon transport Innovations: Sustainable Mobility, Accessibility and Responsible Travel

## DESTI-SMART Overall Objective

- to improve the transport and tourism policies of EU destinations,
- by integrating strategies for sustainable mobility, accessibility and responsible travel with efficient & sustainable tourism development,
- for transition to a low-carbon economy,
- through efficiency, resilience, multimodality, novel **low-carbon transport systems**, cycling & walking,
- with implementation innovations, policy learning and capacity building

## DESTI-SMART 4 Themes

- A. Investments in and provision of low-carbon transport systems, with the needs of visitors explicitly taken into consideration, including internalisation and reduction of external costs of transport by mode shift to low-carbon travel solutions and E-Mobility. (Hastings, UK)
- B. Interchange between long-distance travel and local transport services, including Intermodality facilities for visitors, multimodal connectivity improvements that would shift travel demand to low-carbon transport. (Bremerhaven DE)
- C. Accessible tourism facilities for visitors with mobility difficulties (disabled, elderly, families with young children, etc). (Mallorca ES)
- D. Cycling & Walking for Tourists, Cycling routes provision, Shared bikes, CycloTourism, integration of cycling in tourism mobility strategies, promoting 'Greenways'. (Vidzeme, LV)



# Delivering Efficient Sustainable Tourism with low-carbon transport Innovations: Sustainable Mobility, Accessibility and Responsible Travel

## DESTI-SMART Partnership

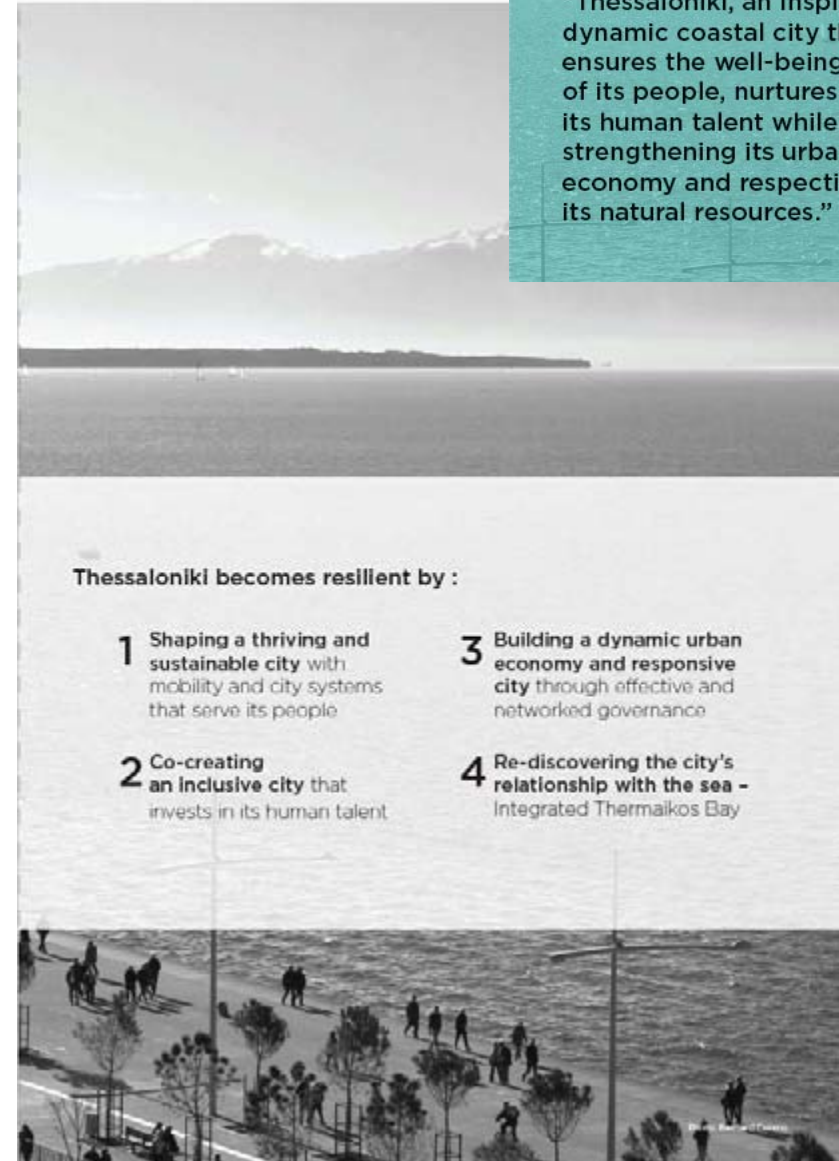
- 2 Regional Authorities: Sardinia, Mallorca
- 2 Development Agencies: Thessaloniki, Lake Balaton
- 2 Tourism Boards: Bremerhaven, Pafos
- 1 Local Authority: Hastings
- 1 Public Transport Operator: Funchal, Madeira
- 1 Association: Latvian Greenways
- 1 University: Bournemouth (advisory partner)

## Policy Instruments:

- 3 ROPs: Sardinia, Bremerhaven, Madeira
- 2 NOPs: Hungary, Cyprus
- 4 own Strategies: Thessaloniki, Hastings, Mallorca, Vidzeme

# Roadmap towards resilience

“Thessaloniki, an inspiring, dynamic coastal city that ensures the well-being of its people, nurtures its human talent while strengthening its urban economy and respecting its natural resources.”





---

## Goal 4

Re-discover the city's  
relationship with the sea -  
Integrated Thermaikos Bay

---

### We will actively:

- ☑ increase the annual amount of 'blue investments'
- ☑ increase the monitoring of physical parameters of the Bay
- ☑ reduce water pollution
- ☑ reduce the volume of sewage overflow
- ☑ decrease the administrative complexity
- ☑ increase the civic participation around the sea

## Objectives

- A. Integrate economic and urban development of the Bay
- B. Environmental resilience monitoring
- C. Restoration of the ecosystem
- D. New governance system for the management of coastal activities on Thermaikos Bay
- E. Cultural and natural capital of the Bay as vehicles to social cohesion and improved city life

# Resilient Thessaloniki – A Strategy for 2030



## Objective A: Integrate economic and urban development of the Bay

Thermaikos Bay forms an integral part of Thessaloniki's identity. It also one of the main reasons for Thessaloniki's commercial, cultural and educational success over thousands of years. The Bay comprises an extensive ecosystem of economic, environmental, social and cultural elements, making it a landmark with unique opportunities for sustainable urban development.

The redevelopment of the New Waterfront has repositioned the role of Thermaikos in citizens' everyday life, making it the most popular public space in the City, as well as the number one attraction for tourists.

### Resilience Dividend

Integrating economic and urban development of Thermaikos will ensure that all potential investments and developments will lead to a common vision for Thermaikos as a vibrant and thriving ecosystem that respects its natural resources and the social diversity of the city while offering economic opportunities for the city's entrepreneurs and human talent.

### Action 01: Develop a Land Use Investment Framework to capitalize on real estate along the coastal zone

Despite being recognized as the most attractive natural asset of the city, Thermaikos waterfront has not managed to attract significant investment to unlock its full revitalization potential. This is partly due to complex governance processes as well as the absence of an investment framework setting out a vision for the development of the area and process to achieving it. Recognizing the potential economic and social benefits of investing in the revitalization of the waterfront and the immediate adjacent neighborhoods, the City will initiate a Land Use Investment Framework.

This will help to develop the area into a more economically vibrant and sustainable zone for local commerce, tourism and leisure activities.

The framework will unlock the real estate potential along the waterfront by delivering diverse development opportunities, on-shore and off-shore.

The framework will also ensure that all potential investments and developments contribute to a common vision for Thermaikos.

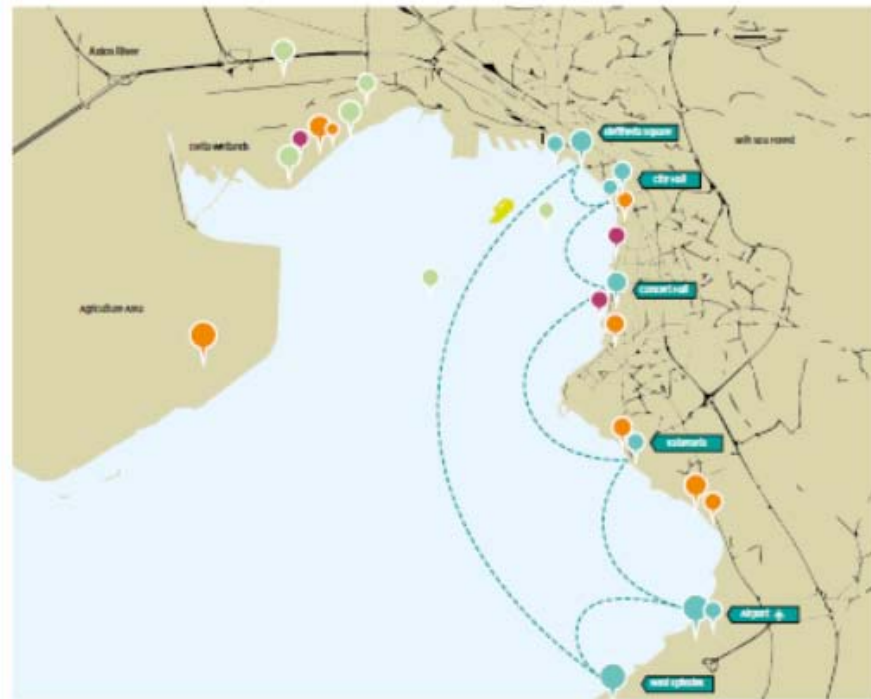
**Partners in action:** Municipality of Thessaloniki, World Bank

**Timescale:** Short Term

**Status:** Planned



### In-depth



### Proposed projects for the development of Thermaikos Bay

- **Environment** Monitoring sewerage quality, wetlands & lagoons' restoration projects, implementation of flood control infrastructure, soil phytoremediation across recreation sites, completion of the stormwater drainage network (planning, design, implementation)
- **Economic development** Fishing shelters across the Delta, infrastructure design for Delta National Park, waterfront development projects with recreation zone, marina and aquarium (planning, design & implementation)
- **Culture** Design and construction of a pedestrian and cycling route starting from the port and ending in the Delta area, including recreation spots, design of a Thessalonica Museum restoring the strong environmental value of the broader area  
Develop an integrated web platform for the New Waterfront (events, calendar, general information)
- **Mobility** Planning, design and construction of urban sea transportation, connection with the Airport and the cycling routes of real suburban districts, to achieve an efficient connection with the city center



## το Τοπικό Πρόγραμμα για τη Θεσσαλονίκη – έμφαση στη Θαλάσσια Συγκοινωνία

### **Προώθηση της Θαλάσσιας Συγκοινωνίας ως σύγχρονη και ελκυστική αστική λειτουργία, ως εναλλακτικός τρόπος μετακίνησης και ως τουριστικό προϊόν για επισκέπτες**

- Πύκνωση δικτύου στάσεων πέραν των προβλεπόμενων με κριτήρια **υφιστάμενες** και **προβλεπόμενες** χρήσεις γης, καθώς και με κριτήριο την **αναβάθμιση των υφιστάμενων**
- **Επανακαθορισμός στάσης Αεροδρομίου**, προκειμένου να χωροθετηθεί πλησιέστερα και να επιτευχθεί σύνδεση με τις εγκαταστάσεις του – **ελκυστική εμπειρία η είσοδος επισκεπτών στην πόλη από τη θάλασσα**
- Χωροθέτηση στάσης **εντός των εγκαταστάσεων του ΟΛΘ**
- Διασύνδεση με τους υπό μελέτη **σταθμούς του Δυτικού Προαστιακού** (Κωλέπη, Παλαιός Σ. Σ. και Τερματικός Σταθμός Λιμάνι)
- Έμμεση διασύνδεση με **Ν.Σ.Σ. και Τερματικό Σταθμό ΚΤΕΛ**
- Διαμόρφωση **διαδρομών ήπιας κινητικότητας** για τη σύνδεση των στάσεων του παραλιακού μετώπου Θεσσαλονίκης με **σημεία ενδιαφέροντος** και τους **σταθμούς του μετρό**



## το Τοπικό Πρόγραμμα για τη Θεσσαλονίκη – έμφαση στη Θαλάσσια Συγκοινωνία

**Προώθηση της Θαλάσσιας Συγκοινωνίας ως σύγχρονη και ελκυστική αστική λειτουργία, ως εναλλακτικός τρόπος μετακίνησης και ως τουριστικό προϊόν για επισκέπτες**

- Διασύνδεση με τους προβλεπόμενους **σταθμούς του μετρό** και με **σταθμούς μετεπιβίβασης λεωφορειακών γραμμών** στις προτεινόμενες στάσεις Σχολή Δικαστών και Εμπορικό Πάρκο Florida
- Εντοπισμός και επιλογή σημείων για χωροθέτηση στάσεων που να επιτρέπεται η **χρήση υφιστάμενων υποδομών**
- Προσπάθεια για **δίκαιη κατανομή στάσεων** για την βέλτιστη εξυπηρέτηση των αναγκών των χρηστών
- Προοπτική **γένεσης ζήτησης** για μετακινήσεις μέσω της Θαλάσσιας Συγκοινωνίας
- Δυνατότητα **ευελιξίας** κατά τη λειτουργία του συστήματος εκ μέρους των διαχειριστών
- Ζητούμενο η **προώθηση** της θαλάσσιας συγκοινωνίας από **αεροπορικές εταιρείες**
- Δυνατότητες **σύνδεσης με τουριστικούς προορισμούς** και έξω της Περιφερειακής Ενότητας Θεσσαλονίκης (Πιερία και Χαλκιδική)





# Το έργο DESTI-SMART το Τοπικό Πρόγραμμα για τη Θεσσαλονίκη – έμφαση στη Θαλάσσια Συγκοινωνία



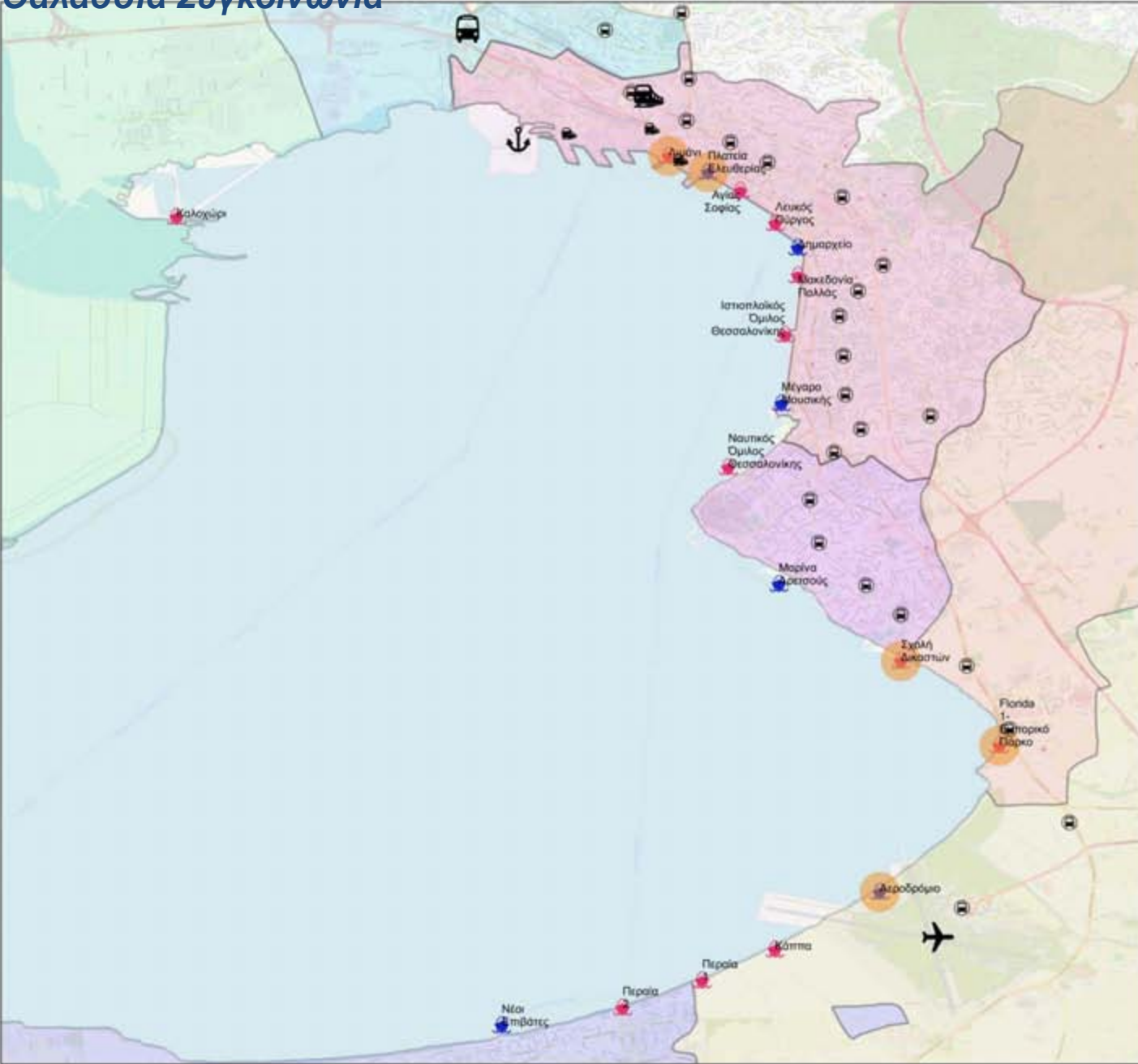
Αναπτυξιακή  
ΜΕΣΟΝΟΕ  
ΑΣΤΙΚΗΣ  
ΘΕΣΣΑΛΟΝΙΚΗΣ  
ΑΝΑΤΤΑΞΗΣ ΑΝΑΡΧΙΤΕΚΤΟΝ

**DESTI-SMART**  
Interreg Europe



European Union  
European Regional  
Development Fund

**Η Θαλάσσια Συγκοινωνία, ως αστική λειτουργία και ως τουριστικό προϊόν**



### Υπόμνημα

- Στάσεις Θαλάσσιας Συγκοινωνίας
- Προβλεπόμενες Στάσεις
  - Προτεινόμενες Στάσεις
  - Σύνδεση με τουριστικούς προορισμούς
  - Ζώνη Επιρροής
- Hubs Μεταφορών
- Αεροδρόμιο
  - Λιμάνι
  - Σιδηροδρομικός Σταθμός
  - ΚΤΕΛ
  - Δυτικός Προαστιακός
  - Μετρό
- Όρια Δήμων
- Αμπελοκήπων - Μενεμένης
  - Δέλτα
  - Θερμαϊκού
  - Θέρμης
  - Θεσσαλονίκης
  - Καλαμαριάς
  - Πυλαίας - Χορτιάτη

# Το έργο DESTI-SMART

## το Τοπικό Πρόγραμμα για τη Θεσσαλονίκη – έμφαση στη Θαλάσσια Συγκοινωνία

Προβλεπόμενη ή προτεινόμενη (υπό διερεύνηση)	#	Διοικητικά όρια Δήμου	Όνομα στάσης
Προτεινόμενη	1	Δέλτα	Καλοχώρι
Προτεινόμενη	2	Θεσσαλονίκης	Λιμάνι
Προβλεπόμενη	3	Θεσσαλονίκης	Πλατεία Ελευθερίας
Προτεινόμενη	4	Θεσσαλονίκης	Αγίας Σοφίας
Προτεινόμενη	5	Θεσσαλονίκης	Λευκός Πύργος
Προβλεπόμενη	6	Θεσσαλονίκης	Δημαρχείο
Προτεινόμενη	7	Θεσσαλονίκης	Μακεδονία Παλλάς
Προτεινόμενη	8	Θεσσαλονίκης	Ιστιοπλοϊκός Όμιλος Θεσσαλονίκης
Προβλεπόμενη	9	Θεσσαλονίκης	Μέγαρο Μουσικής
Προτεινόμενη	10	Καλαμαριάς	Ναυτικός Όμιλος Θεσσαλονίκης
Προβλεπόμενη	11	Καλαμαριάς	Μαρίνα Αρετσούς
Προτεινόμενη	12	Καλαμαριάς	Σχολή Δικαστών
Προτεινόμενη	13	Πυλαίας - Χορτιάτη	Floriada 1 – Εμπορικό Πάρκο
Προτεινόμενη	14	Θέρμης	Αεροδρόμιο





# Το έργο DESTI-SMART το Τοπικό Πρόγραμμα για τη Θεσσαλονίκη – έμφαση στη Θαλάσσια Συγκοινωνία



Αναπτυξιακή  
ΜΕΙΖΟΝΟΣ  
ΑΣΤΙΚΗΣ  
ΘΕΣΣΑΛΟΝΙΚΗΣ  
ΑΝΑΤΙΣΤΑΣΗΣ

DESTI-SMART  
Interreg Europe



European Union  
European Regional  
Development Fund

*Η Θαλάσσια Συγκοινωνία, ως  
αστική λειτουργία και ως  
τουριστικό προϊόν*

### Υπόμνημα

Στάσεις Θαλάσσιας Συγκοινωνίας

- 📍 Προβλεπόμενες Στάσεις
- 📍 Προτεινόμενες Στάσεις
- 📍 Σύνδεση με τουριστικούς προορισμούς
- 📍 Ζώνη Επιρροής

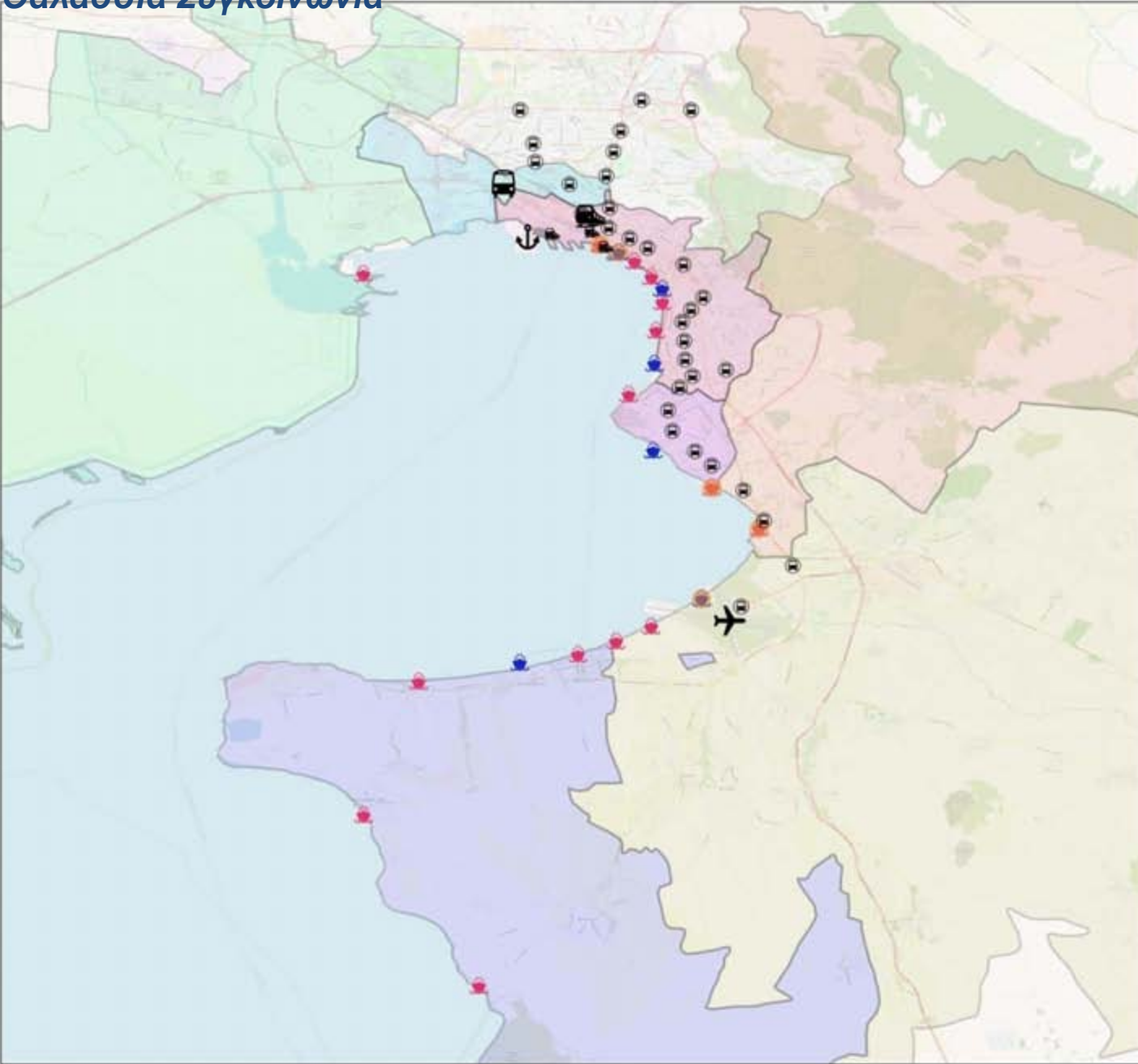
### Hubs Μεταφορών

- ✈️ Αεροδρόμιο
- ⚓ Λιμάνι
- 🚆 Σιδηροδρομικός Σταθμός

- 🚍 ΚΤΕΛ
- 🚗 Δυτικός Προαστιακός
- 🚇 Μετρό

### Όρια Δήμων

- 🟡 Αμπελοκήπων - Μενεμένης
- 🟢 Δέλτα
- 🟠 Θερμαϊκού
- 🟤 Θέρμης
- 🟣 Θεσσαλονίκης
- 🟡 Καλαμαριάς
- 🟠 Πυλαίας - Χορτιάτη



## το Τοπικό Πρόγραμμα για τη Θεσσαλονίκη – έμφαση στη Θαλάσσια Συγκοινωνία

Προβλεπόμενη ή προτεινόμενη (υπό διερεύνηση)	#	Διοικητικά όρια Δήμου	Όνομα στάσης
Προτεινόμενη	15	Θέρμης	Καππα
Προτεινόμενη	16	Θερμαϊκού	Περαία 1
Προτεινόμενη	17	Θερμαϊκού	Περαία 2
Προβλεπόμενη	18	Θερμαϊκού	Νέοι Επιβάτες
Προτεινόμενη	19	Θερμαϊκού	Αγία Τριάδα
Προτεινόμενη	20	Θερμαϊκού	Νέα Μηχανιώνα
Προτεινόμενη	21	Θερμαϊκού	Επανομή
Προτεινόμενη	22	Κατερίνης	Παραλία Κατερίνης
Προτεινόμενη	23	Δίου και Ολύμπου	Λιτόχωρο
Προτεινόμενη	24	Νέας Προποντίδας	Επανομή
Προτεινόμενη	25	Νέας Προποντίδας	Καλλικράτεια
Προτεινόμενη	26	Νέας Προποντίδας	Φλογητά
Προτεινόμενη	27	Νέας Προποντίδας	Νέα Μουδανιά
Προτεινόμενη	28	Κασσάνδρας	Σάνη





# Το έργο DESTI-SMART το Τοπικό Πρόγραμμα για τη Θεσσαλονίκη – έμφαση στη Θαλάσσια Συγκοινωνία

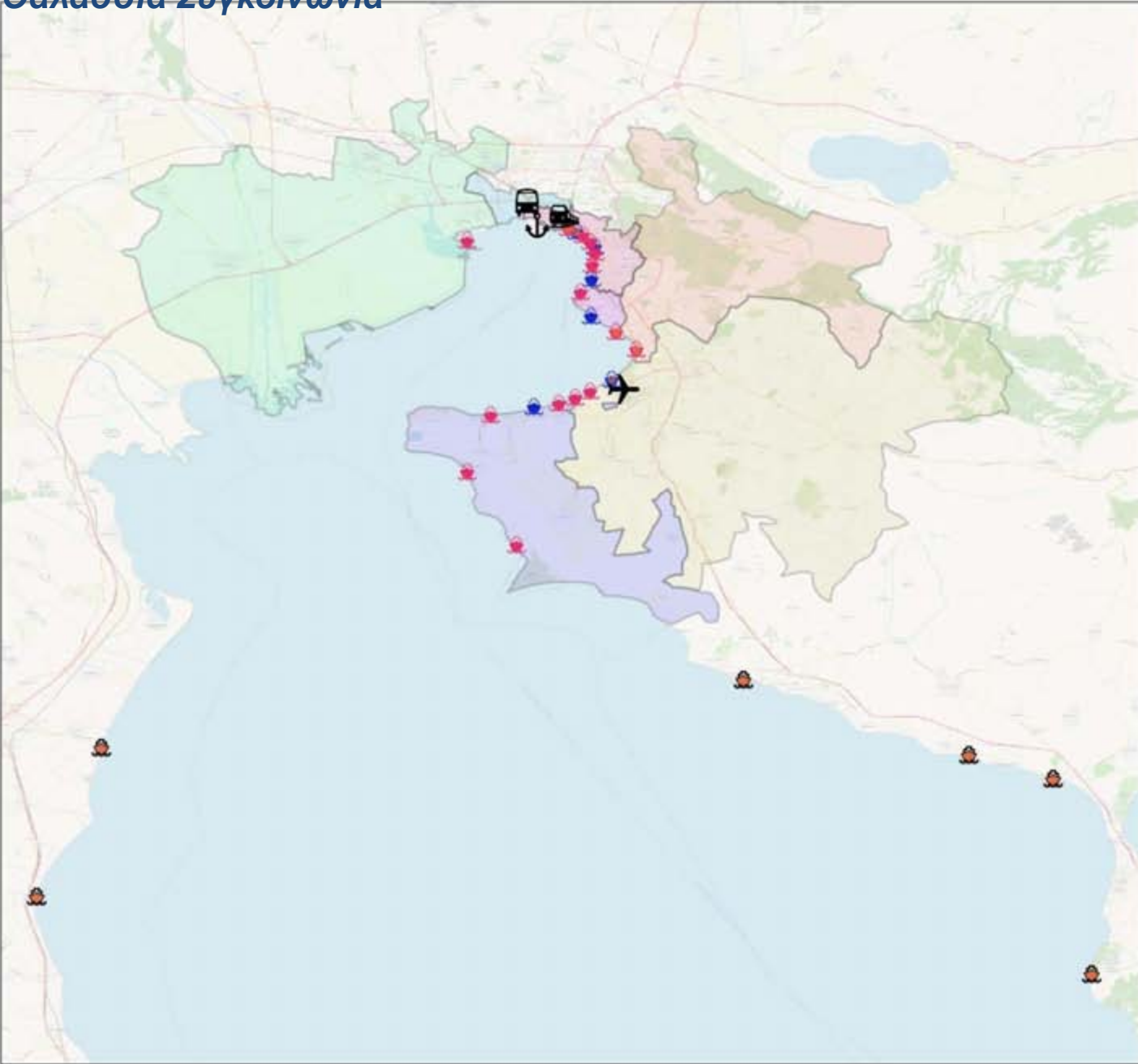


Αναπτυξιακή  
ΜΕΙΖΟΝΟΣ  
ΑΣΤΙΚΗΣ  
ΘΕΣΣΑΛΟΝΙΚΗΣ  
ΑΝΑΠΤΥΞΙΑΚΟ ΠΡΟΓΡΑΜΜΑ

DESTI-SMART  
Interreg Europe



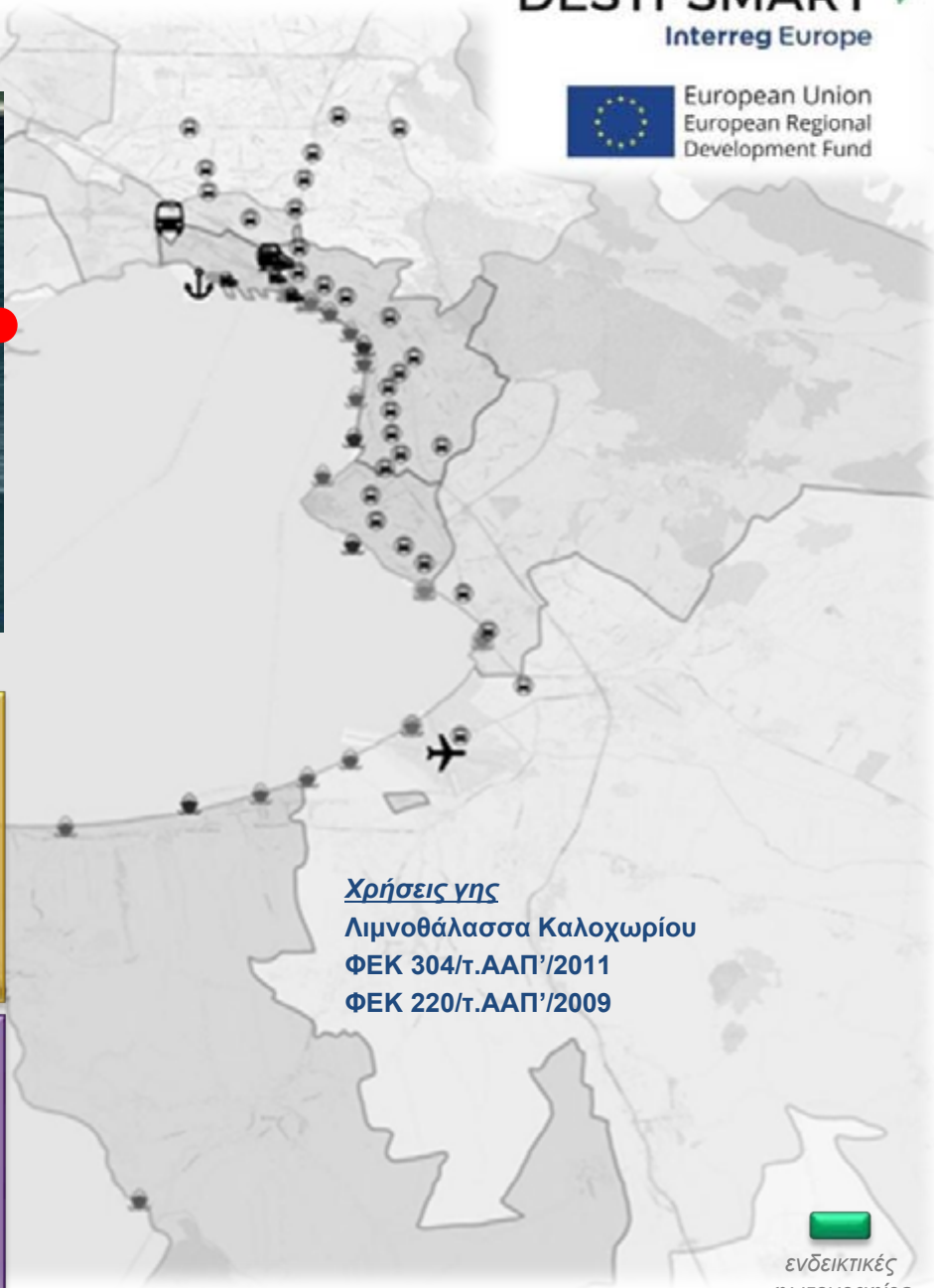
European Union  
European Regional  
Development Fund



**Η Θαλάσσια Συγκοινωνία, ως  
αστική λειτουργία και ως  
τουριστικό προϊόν**

### Υπόμνημα

- Στάσεις Θαλάσσιας Συγκοινωνίας
  - 📍 Προβλεπόμενες Στάσεις
  - 📍 Προτεινόμενες Στάσεις
- 📍 Σύνδεση με τουριστικούς προορισμούς
- 📍 Ζώνη Επιρροής
- Hubs Μεταφορών
  - ✈️ Αεροδρόμιο
  - ⚓ Λιμάνι
  - 🚆 Σιδηροδρομικός Σταθμός
  - 🚌 ΚΤΕΛ
  - 🚗 Διπλός Προαστιακός
  - 🚇 Μετρό
- Όρια Δήμων
  - 🟡 Αμπελοκήπων - Μενεμένης
  - 🟢 Δέλτα
  - 🟣 Θερμαϊκού
  - 🟠 Θέρμης
  - 🟡 Θεσσαλονίκης
  - 🟢 Καλαμαριάς
  - 🟠 Πυλαίας - Χορτιάτη



- Σύνδεση δυτικής πλευράς Θερμαϊκού Κόλπου
- Αξιοποίηση και ανάδειξη περιοχής προστασίας φύσης
- Σύνδεση (κόκκινης) διαδρομής περιπάτου κατά μήκος της λιμνοθάλασσας

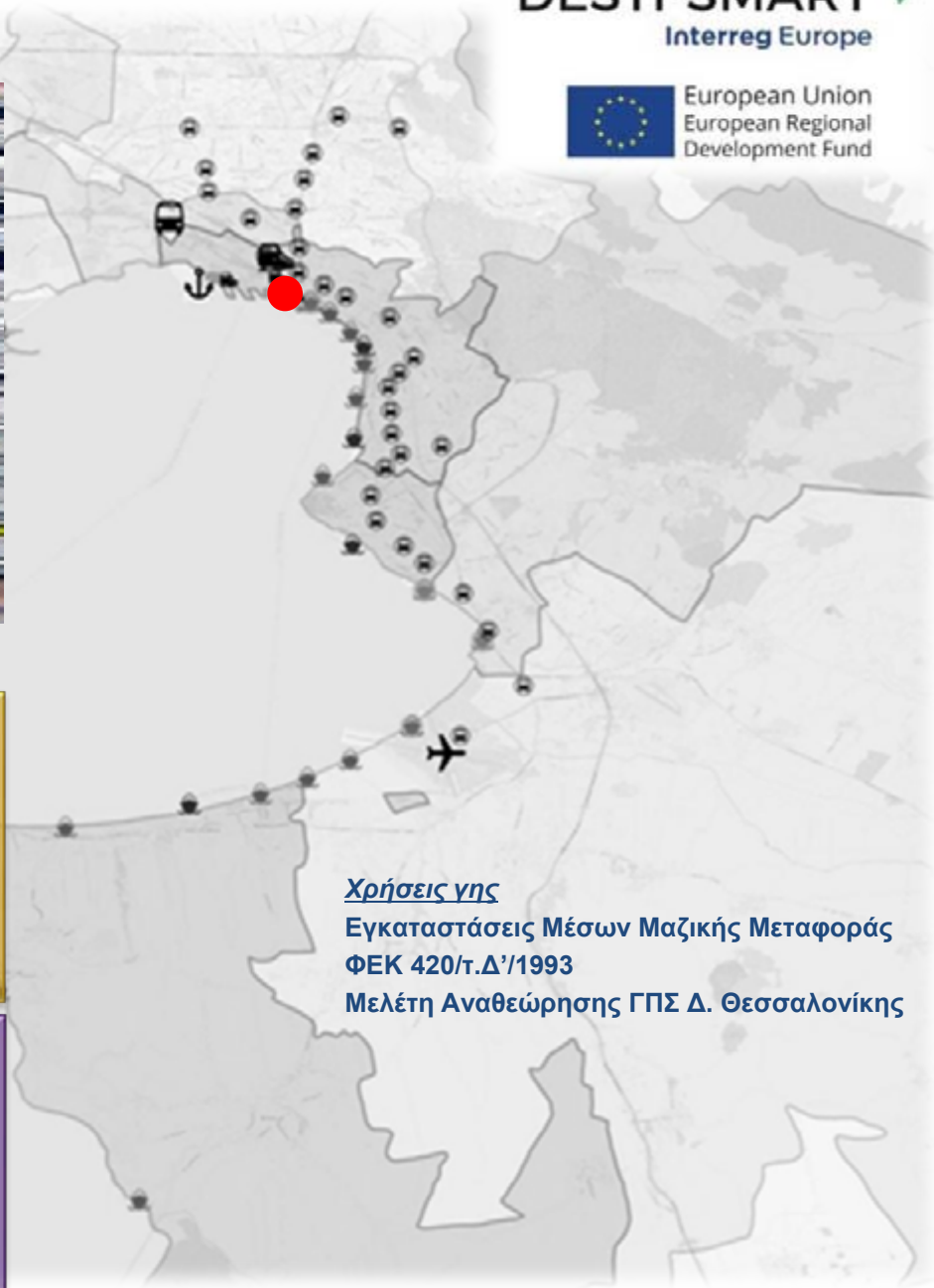
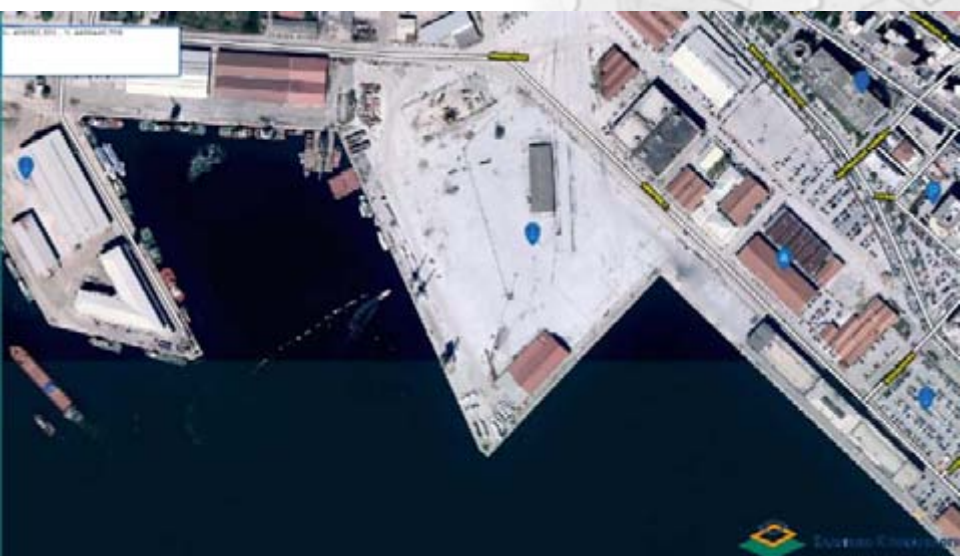
- Απουσία υποδομών
- Απόσταση από οικισμό Καλοχωρίου
- Κακή οδική σύνδεση με τον οικισμό (χωματόδρομος)
- Διέλευση από τμήματα με βαριά κυκλοφορία λόγω παρακείμενων χρήσεων γης
- Ζητήματα αστικής ασφάλειας

- Δυνατότητα αξιοποίησης του παραλιακού μετώπου για οικοτουριστική ανάπτυξη και αναβάθμιση περιοχής
- Πιθανή μείωση χρονοαποστάσεων από/ προς το κέντρο της Θεσσαλονίκης

- Περιοχή Προστασίας της Φύσης ΠΔ3
- Περιοχή Ειδικής Προστασίας περιοχών ρεμάτων, ποταμών, εκβολών ποταμών, αιγιαλού και παραλίας, οικοσυστημάτων και βιοτόπων

Χρήσεις γης  
**Λιμνοθάλασσα Καλοχωρίου**  
**ΦΕΚ 304/τ.ΑΑΠ'/2011**  
**ΦΕΚ 220/τ.ΑΑΠ'/2009**





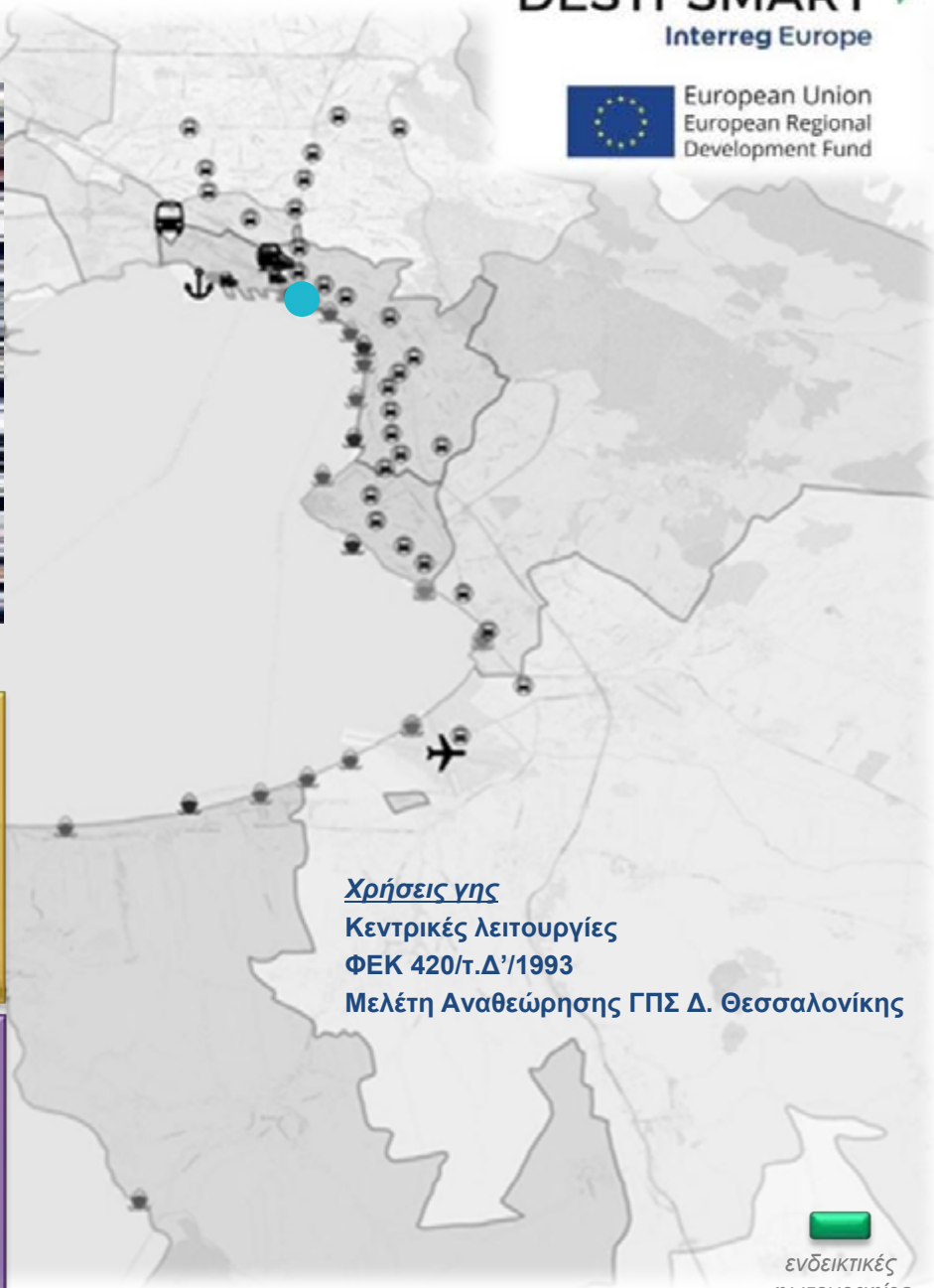
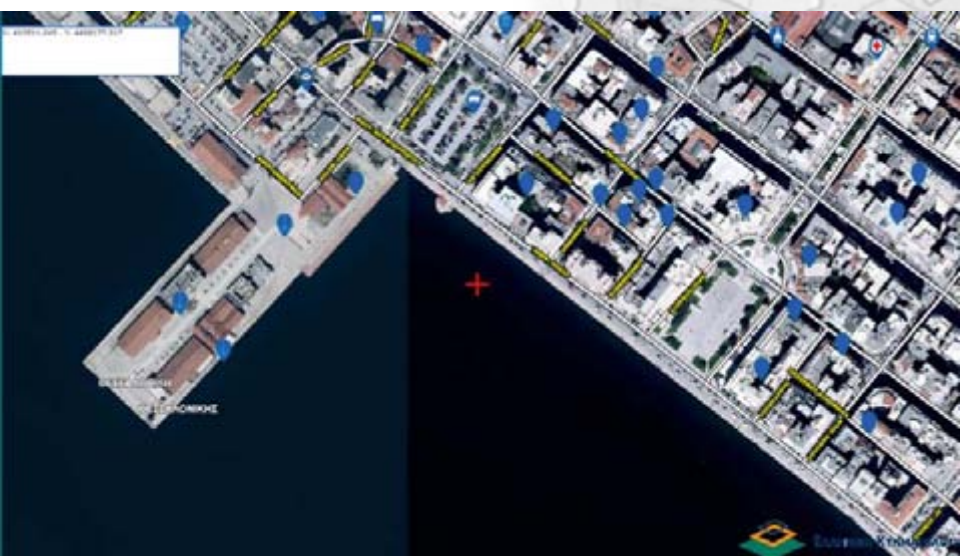
- Υφιστάμενες και προβλεπόμενες χρήσεις γης με υψηλή ζήτηση για μετακινήσεις
- Πολυτροπικότητα και Διατροπικότητα με το Λιμάνι

- Τοποθέτηση εντός εμπορικού λιμένα
- Φυσικά εμπόδια με την οδό 26<sup>ης</sup> Οκτωβρίου
- Ελιγμοί με μεγαλύτερα πλοία
- Ενδεχόμενες δυσκολίες από το πρόγραμμα ελλιμενισμού εμπορικών πλοίων
- Οπτική όχληση και οσμή από την ερυθρά παλίρροια

- Σε εξέλιξη μελέτη για την Ανάπτυξη Δικτύου Προαστιακού Σιδηροδρόμου στη Δυτική Θεσσαλονίκη, εκ μέρους της ΕΡΓΟΣΕ
- Σύνδεση με τον τερματικό σταθμό στο Λιμάνι

- Ιδιοκτησιακό καθεστώς
- Πιθανότητα σύγκρουσης με το σχέδιο για την ανάπτυξη του εμπορικού λιμένα

Χρήσεις γης  
**Εγκαταστάσεις Μέσων Μαζικής Μεταφοράς  
ΦΕΚ 420/τ.Δ'/1993**  
**Μελέτη Αναθεώρησης ΓΠΣ Δ. Θεσσαλονίκης**



- Σημείο με μεγάλη πυκνότητα χρήσεων εμπορίου και αναψυχής/ψυχαγωγίας
- Εγγύτητα με ζώνες τουριστικού ενδιαφέροντος
- Περιοχή με μεγάλη πυκνότητα γραφείων και υπηρεσιών
- Σύνδεση με τερματικό σταθμό Λεωφορείων Πλ. Ελευθερίας

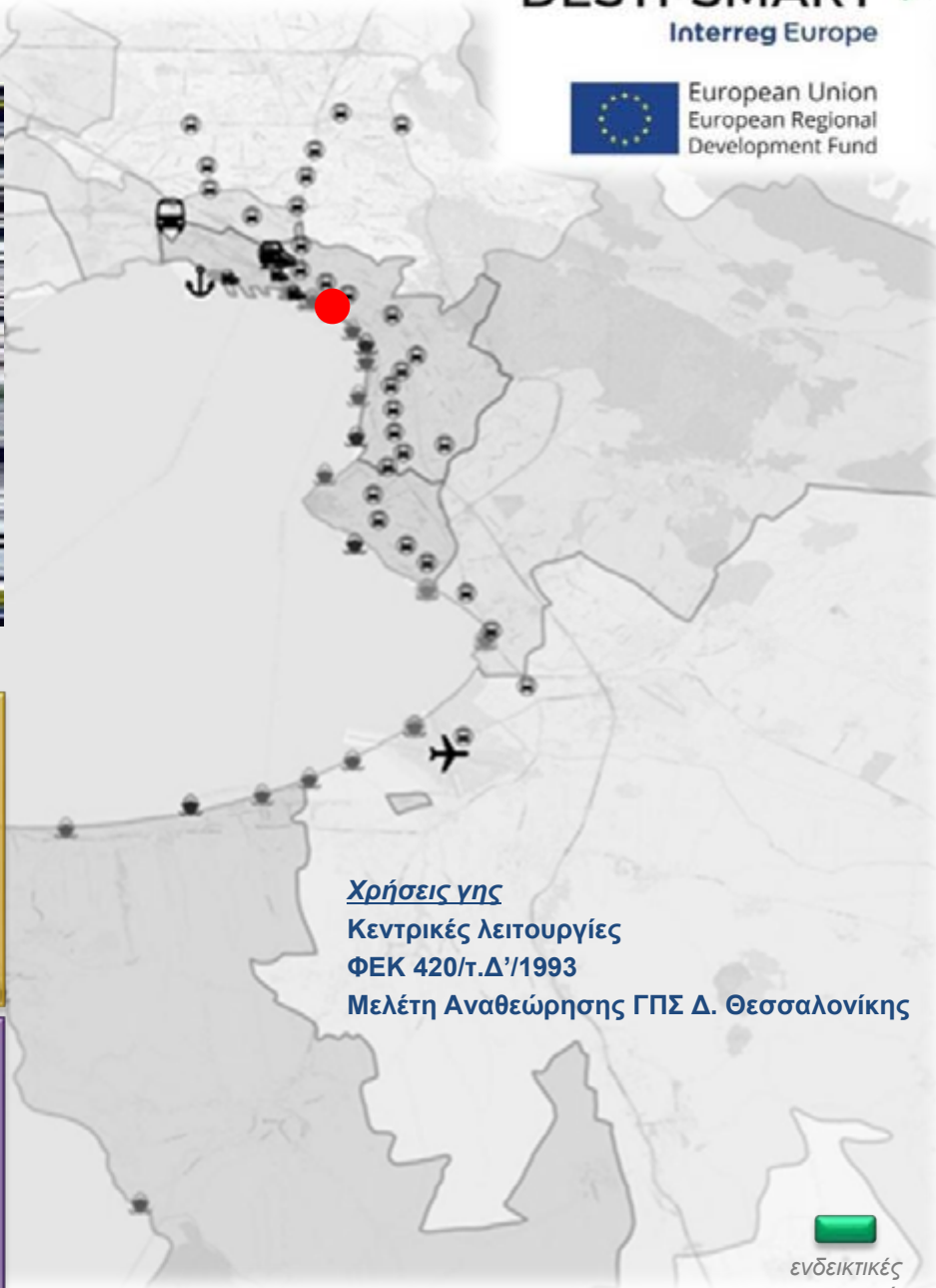
- Μικρό πλάτος διαθέσιμου πεζοδρομίου με μεγάλους φόρτους πεζών επί τις Λ. Νίκης
- «Μακριά» από διάβαση πεζών
- Υψηλοί φόρτοι οχημάτων/ μεγάλες ταχύτητες
- Οπτική και αισθητική όχληση από θαλάσσιους ρύπους που συγκεντρώνονται στο σημείο.

- Ανάπλαση Πλατείας Ελευθερίας
- Πιθανή επέκταση του πλάτους του παραλιακού μετώπου

- Σημειακή υποβάθμιση του επιπέδου εξυπηρέτησης του πεζοδρομίου, λόγω της στάσης
- Πιθανές εμπλοκές με ποδηλάτες

Χρήσεις γης  
**Κεντρικές λειτουργίες**  
**ΦΕΚ 420/τ.Δ'/1993**  
**Μελέτη Αναθεώρησης ΓΠΣ Δ. Θεσσαλονίκης**





### Χρήσεις νησ

Κεντρικές λειτουργίες

ΦΕΚ 420/τ.Δ'/1993

Μελέτη Αναθεώρησης ΓΠΣ Δ. Θεσσαλονίκης

- Σημείο με μεγάλη πυκνότητα χρήσεων εμπορίου και αναψυχής/ψυχαγωγίας
- Εγγύτητα με ζώνες τουριστικού ενδιαφέροντος
- Περιοχή με μεγάλη πυκνότητα γραφείων και υπηρεσιών
- Εγγύτητα με στάση ΜΜΜ Αγ. Σοφίας

- Μικρό πλάτος διαθέσιμου πεζοδρομίου με μεγάλους φόρτους πεζών επί τις Λ. Νίκης
- Υψηλοί φόρτοι οχημάτων/μεγάλες ταχύτητες

- Πεζοδρόμηση και ανάπτυξη του άξονα Αχειροποίητος – Αγίας Σοφίας μέχρι την παλιά παραλία
- Πιθανή επέκταση του πλάτους του παραλιακού μετώπου

- Σημειακή υποβάθμιση του επιπέδου εξυπηρέτησης του πεζοδρομίου, λόγω της στάσης
- Πιθανές εμπλοκές με ποδηλάτες
- Εγγύτητα με την Στάση Λευκού Πύργου



## Χρήσεις γης

Αστικό πράσινο, Πολιτισμός

ΦΕΚ 420/τ.Δ'/1993

Μελέτη Αναθεώρησης ΓΠΣ Δ. Θεσσαλονίκης

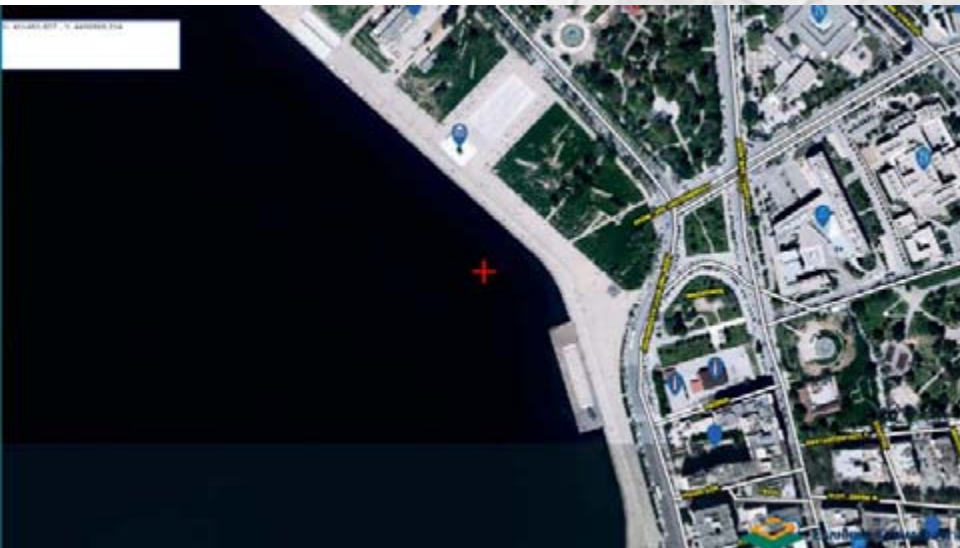
- Χρήση του σημείου από υφιστάμενες ιδιωτικές εταιρίες θαλάσσιων μετακινήσεων με τουριστικά καραβάκια (Karavakia Thessaloniki Waterbus)
- Επαρκές πλάτος πεζοδρομίου
- Σημείο με μεγάλη πυκνότητα τουριστικών και πολιτιστικών δραστηριοτήτων (μουσεία, θέατρα κ.ά)

- Ανάγκη ρύθμισης της πρόσβασης στο σημείο από όλα τα ενδιαφερόμενα πλοία

- Σύνδεση με την πράσινη διαδρομή επανασχεδιασμού της Δ. Γούναρη και της ανάπτυξης της Πλατείας Φαναριωτών

- Ανταγωνισμός με άλλους ιδιώτες





### Χρήσεις γης

Αστικό πράσινο, Πολιτισμός, Εκπαίδευση,  
Κεντρικές λειτουργίες, Γενική κατοικία  
ΦΕΚ 420/τ.Δ'/1993

Μελέτη Αναθεώρησης ΓΠΣ Δ. Θεσσαλονίκης

- Προβλεπόμενη στάση
- Επαρκές πλάτος πεζοδρομίου
- Εξυπηρέτηση Δημαρχείου και ΑΠΘ
- Κοντά στο τοπόσημο «Ομπρέλες»
- Επί τις νέας παραλίας (αναψυχή)
- Εγγύτητα σε μουσεία
- Εγγύτητα σε στάση ΜΜΜ

- Εγγύτητα με την στάση Λευκού Πύργου

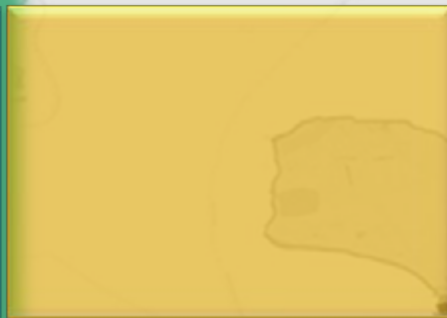


### Χρήσεις γης

Αστικό πράσινο, Τουρισμός, Ξενοδοχεία  
ΦΕΚ 420/τ.Δ'/1993

Μελέτη Αναθεώρησης ΓΠΣ Δ. Θεσσαλονίκης

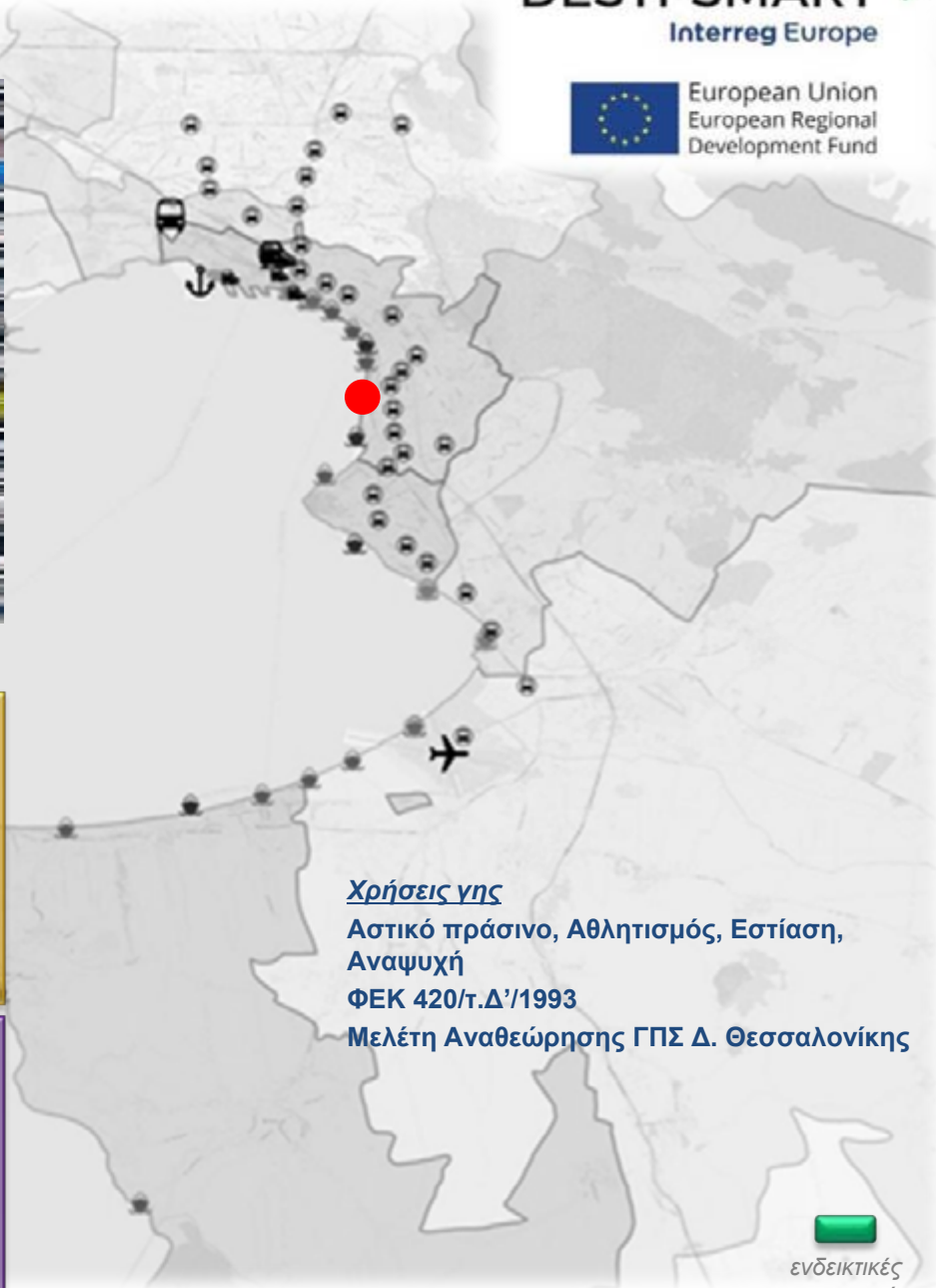
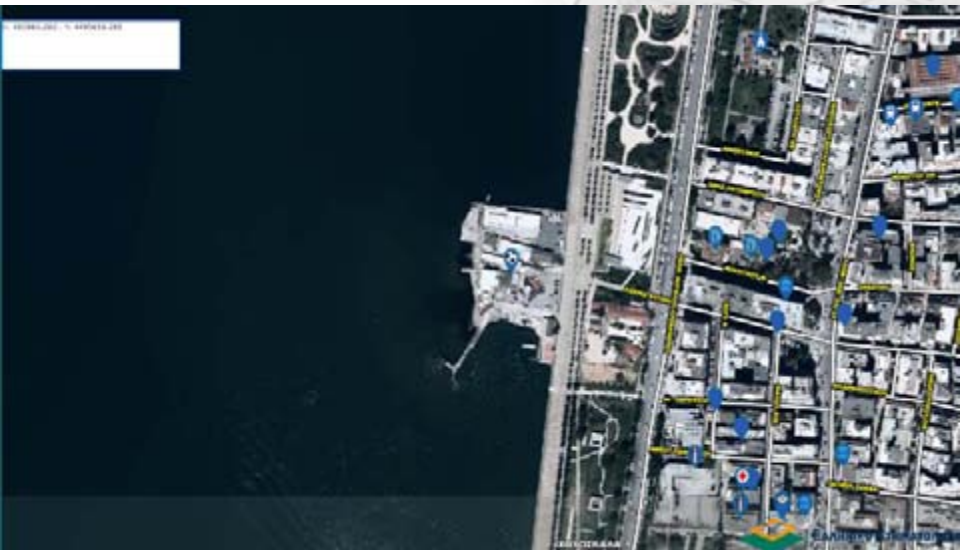
- Επαρκές πλάτος πεζοδρομίου
- Εξυπηρέτηση μεγάλης τουριστικής μονάδας – τοπόσημου για την πόλη
- Εγγύτητα σε σταθμό ενοικίασης ποδηλάτων ιδιώτη
- Επί τις νέας παραλίας (αναψυχή)



- Πιθανό επενδυτικό ενδιαφέρον από το ξενοδοχείο

- Εγγύτητα με τη στάση Δημαρχείου





## Χρήσεις γης

Αστικό πράσινο, Αθλητισμός, Εστίαση,  
Αναψυχή

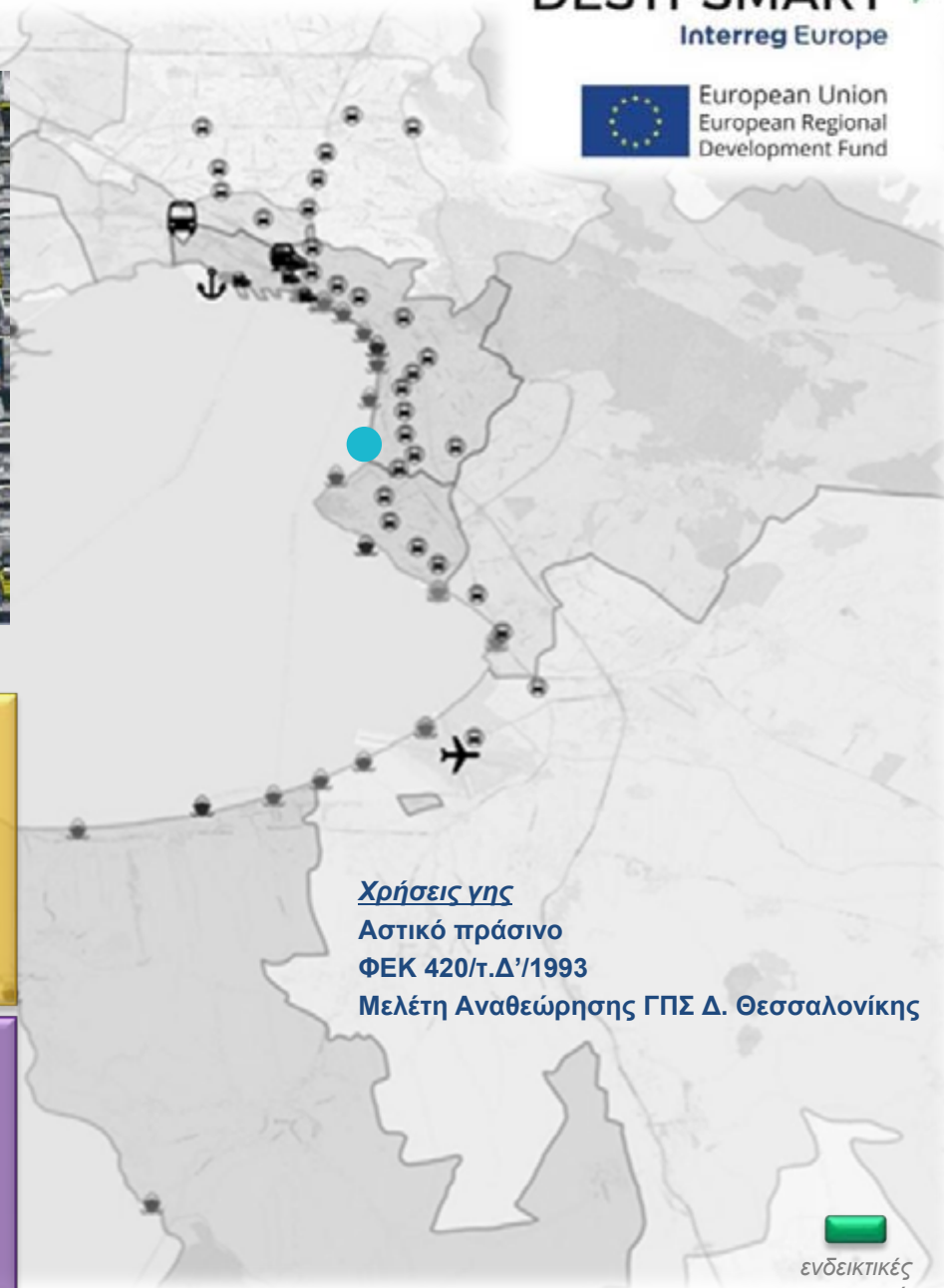
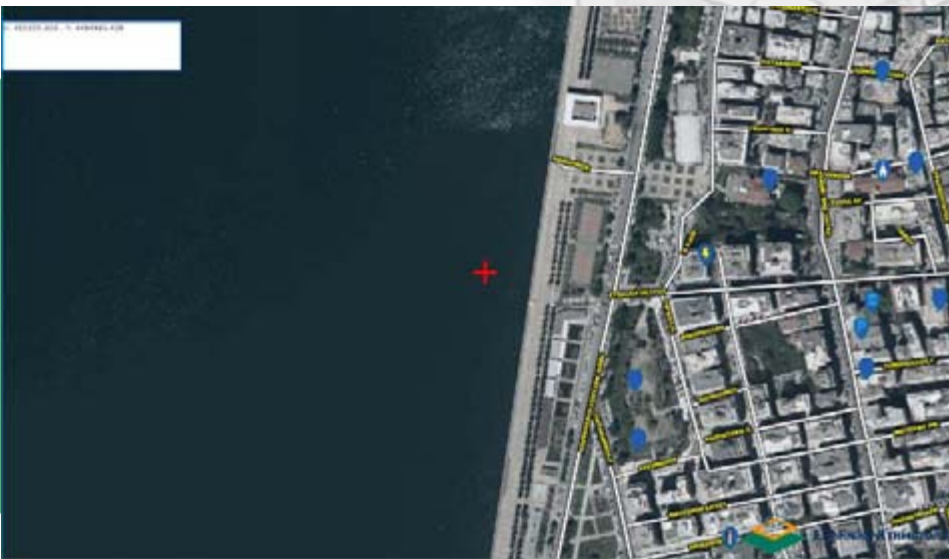
ΦΕΚ 420/τ.Δ'/1993

Μελέτη Αναθεώρησης ΓΠΣ Δ. Θεσσαλονίκης

- Επαρκές πλάτος
- Επί τις νέας παραλίας (αναψυχή)
- Εγγύτητα με χώρο Ναυταθλητικών εγκαταστάσεων, πολιτισμού και αναψυχής

- Σύνδεση με σύστημα κοινόχρηστων ποδηλάτων

# Στάση Μέγαρο Μουσικής



Χρήσεις γης

Αστικό πράσινο

ΦΕΚ 420/τ.Δ'/'1993

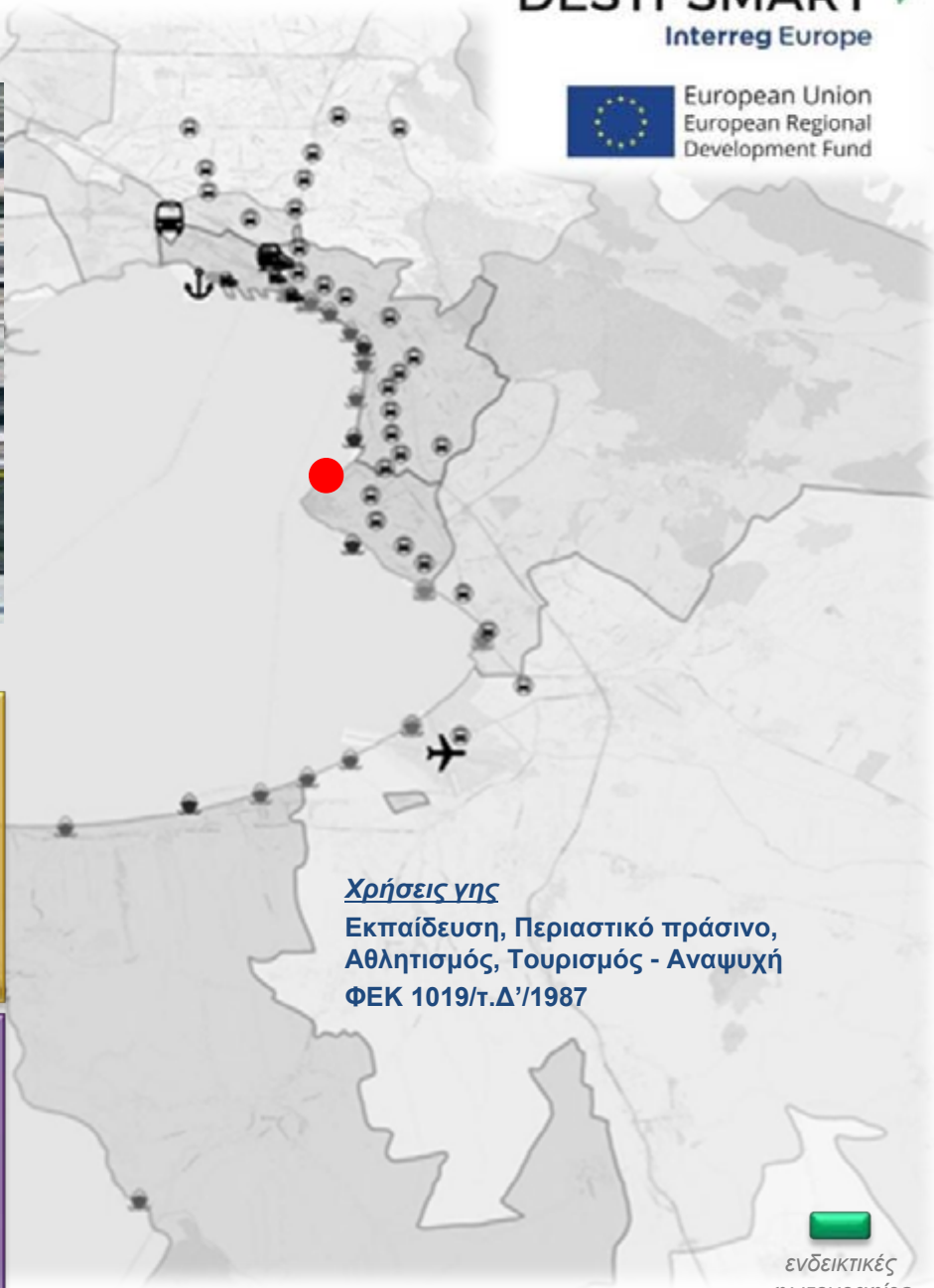
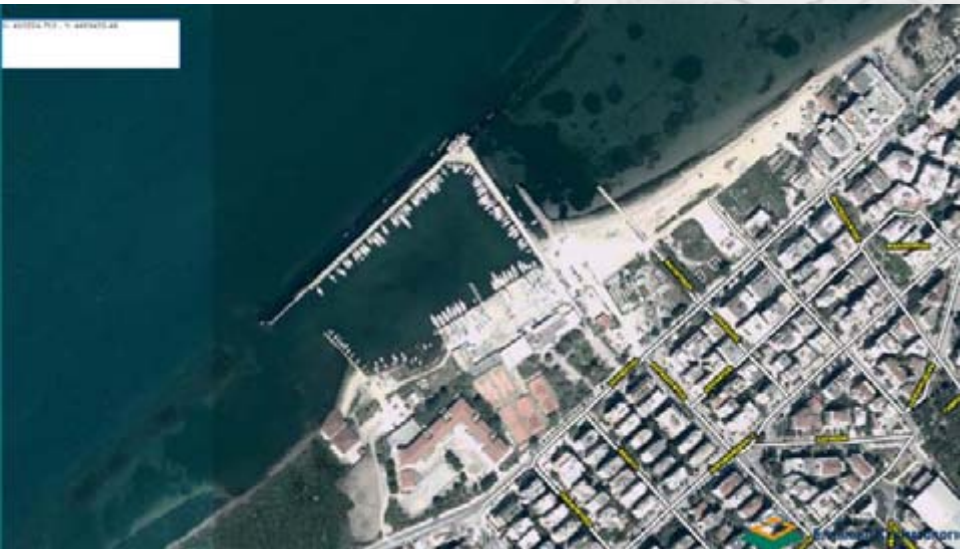
Μελέτη Αναθεώρησης ΓΠΣ Δ. Θεσσαλονίκης

- Προβλεπόμενη στάση
- Επαρκές πλάτος
- Επί τις νέας παραλίας (αναψυχή)
- Εγγύτητα με Μέγαρο μουσικής
- Εγγύτητα με Κέντρο συνεδριάσεων
- Εγγύτητα με Αθλητικές εγκαταστάσεις Ποσειδωνίου
- Εμπορικές οδοί Π. Συνδίκας και 25<sup>ης</sup> Μάρτιου

- Απόσταση από στάσεις ΜΜΜ

- Διαθέσιμος χώρος για πιθανή δημιουργία σταθμού αυτοκινήτων που μπορεί να λειτουργεί ως Park&Ride.
- Σύνδεση με σύστημα κοινόχρηστων ποδηλάτων





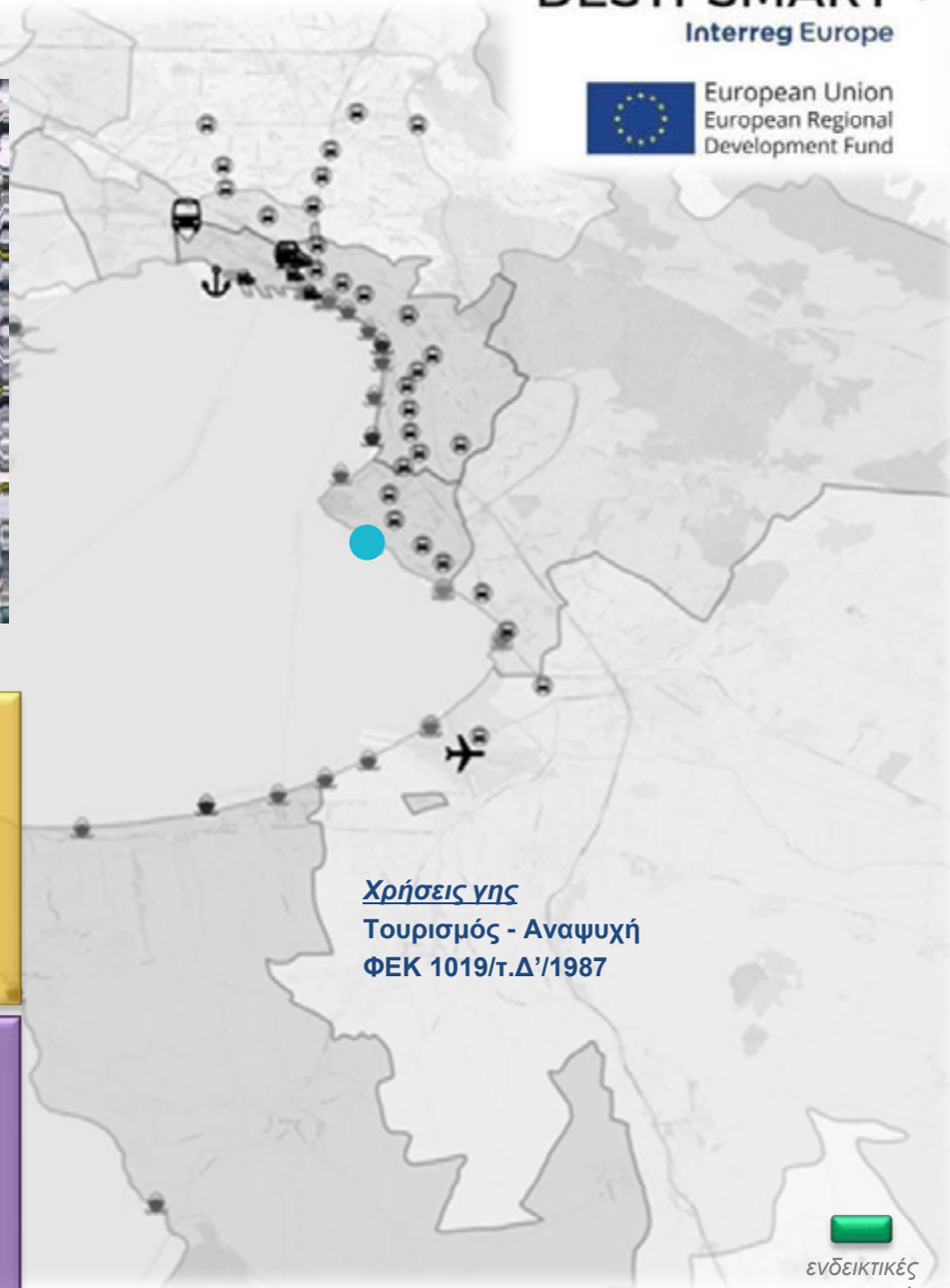
Χρήσεις γης  
Εκπαίδευση, Περιαστικό πράσινο,  
Αθλητισμός, Τουρισμός - Αναψυχή  
ΦΕΚ 1019/τ.Δ'/1987

- Ύπαρξη υφιστάμενης υποδομής
- Εγγύτητα με χώρο πρώην στρατοπέδου

- Μεγάλη απόσταση από στάση ΜΜΜ

- Πιθανή ανάπλαση του πρώην στρατοπέδου σε χώρο αναψυχής/ πολιτισμού/ επιχειρηματικότητας/ τουρισμού κ.ά.

- Περιορισμοί λόγω ιδιωτικού χώρου



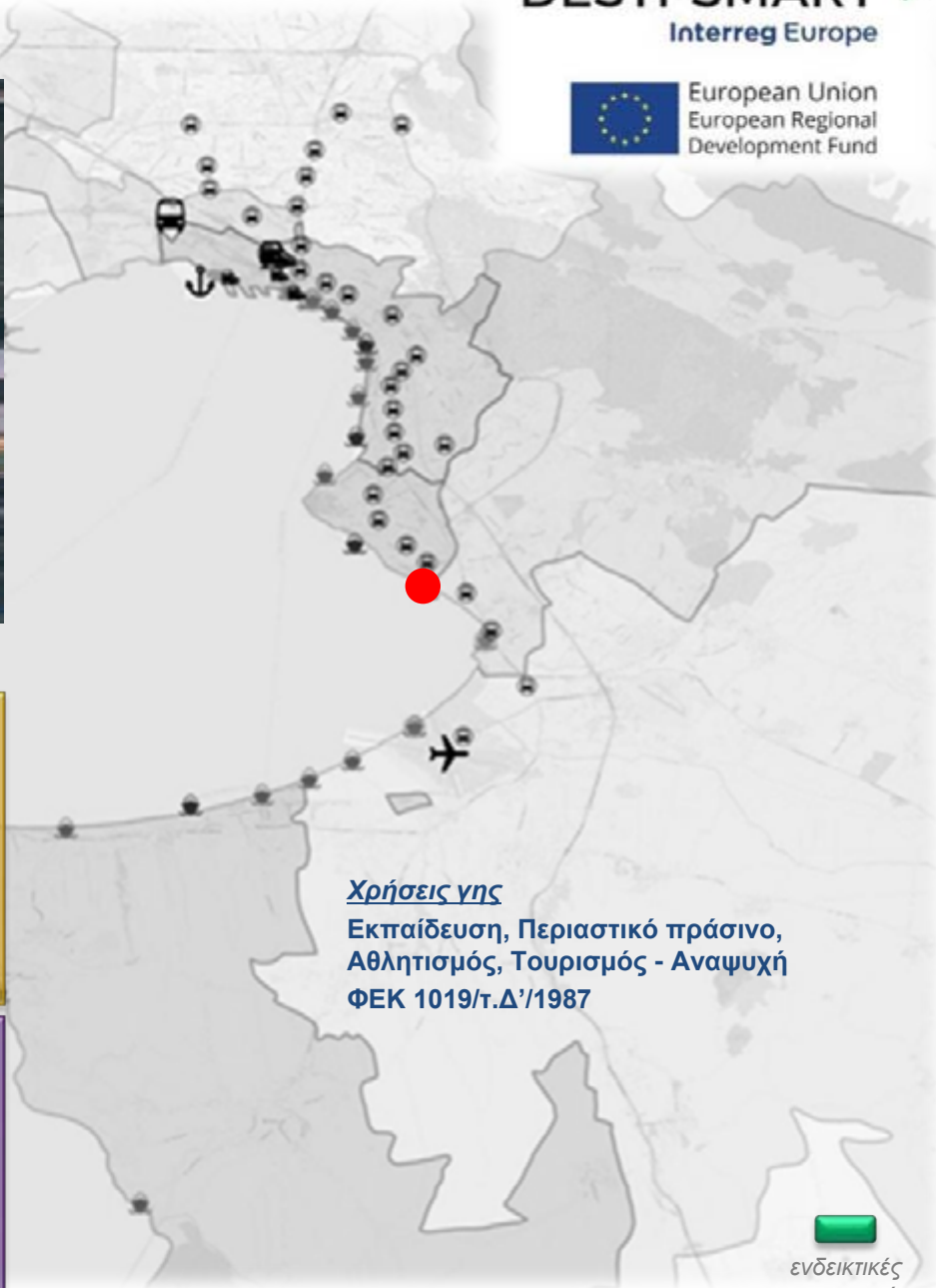
- Προβλεπόμενη στάση
- Ύπαρξη υφιστάμενης υποδομής
- Σύνδεση με εμπορική οδό

- Απόσταση από στάση ΜΜΜ
- Ανηφορική διαδρομή για πρόσβαση στον αστικό ιστό

- Δυνατότητα αξιοποίησης του παραλιακού μετώπου για περαιτέρω τουριστική ανάπτυξη και αναβάθμιση περιοχής
- Πιθανή μείωση χρονοαποστάσεων από/ προς το κέντρο της Θεσσαλονίκης

- Πιθανή συμφόρηση με άλλα σκάφη





### Χρήσεις νησ

**Εκπαίδευση, Περιαστικό πράσινο,  
Αθλητισμός, Τουρισμός - Αναψυχή  
ΦΕΚ 1019/τ.Δ'/1987**

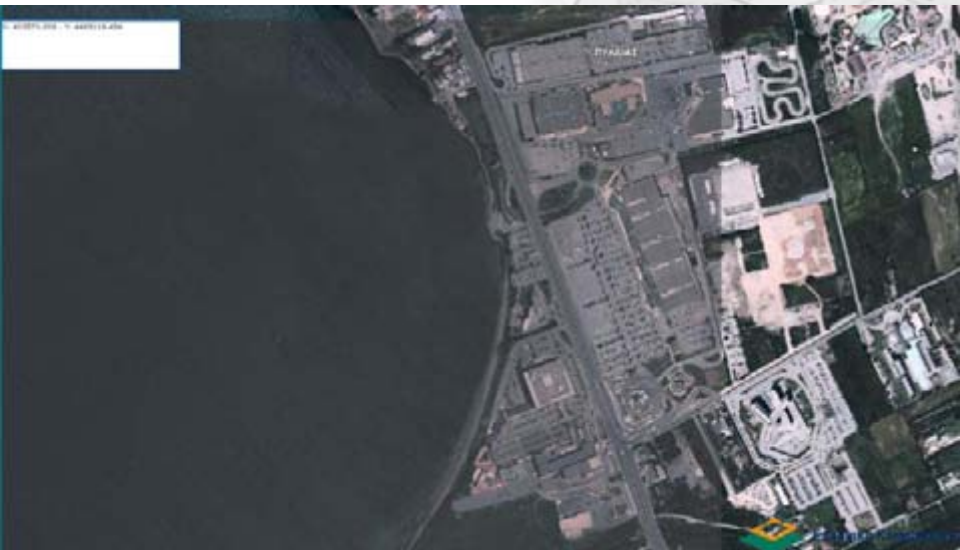
- Επαρκής χώρος ανάπτυξης υποδομής
- Σχετική Εγγύτητα με τερματικό σταθμό ΜΜΜ Μίκρας
- Σχετική εγγύτητα με κέντρο αθλητικών εγκαταστάσεων Μικράς
- Εγγύτητα με Σχολή Δικαστών
- Εγγύτητα με στάση ΜΜΜ
- Σχετική εγγύτητα με Σχολή Δασολόγων

- Έλλειψη υφιστάμενης υποδομής
- Υποχρεωτική μετεπιβίβαση για μετακίνηση στον τελικό προορισμό
- Ζητήματα αστικής ασφάλειας (ιδίως τους χειμερινούς μήνες)
- Αδυναμία κίνησης πεζών κατά μήκος του παραλιακού μετώπου προς Μίκρα

- Δημιουργία σταθμού μετρό
- Μετεγκατάσταση του τερματικού σταθμού ΙΚΕΑ στην Μίκρα

- Πιθανή χαμηλή ζήτηση
- Πιθανά ζητήματα με ιδιοκτησίες

# Στάση Florida 1 – Εμπορικό Πάρκο



ενδεικτικές  
φωτογραφίες

- Εγγύτητα με εμπορικό πυρήνα
- Εγγύτητα με μεγάλες ξενοδοχειακές μονάδες
- Εγγύτητα με μεγάλο ιατρικό κέντρο
- Στην περιοχή προβλέπεται στάση, η οποία, ωστόσο, προσδιορίζεται ως Αεροδρόμιο
- Αξιοποίηση διαθέσιμων χώρων στάθμευσης για Park&Ride

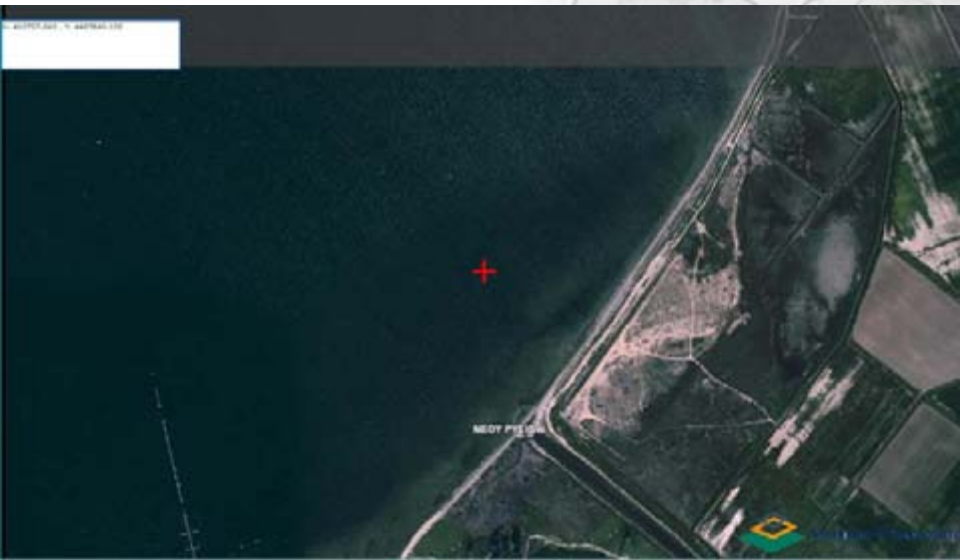
- Απουσία υφιστάμενης υποδομής

- Στροφή επισκεπτών με σκοπό την αγορά στη ΘΑΣ
- Διερεύνηση επενδυτικού ενδιαφέροντος από ιδιώτες του εμπορικού πάρκου κ.ά.

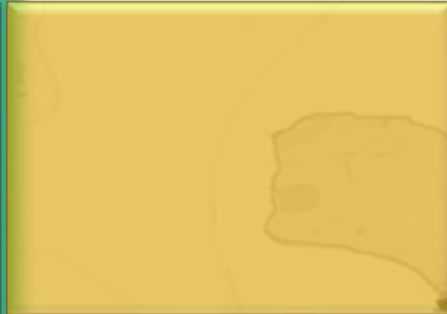
- Η μελετηθείσα στάση Αεροδρόμιο προβλέπεται κοντά στην περιοχή του Εμπορικού Πάρκου Florida
-



# Στάση Αεροδρόμιο

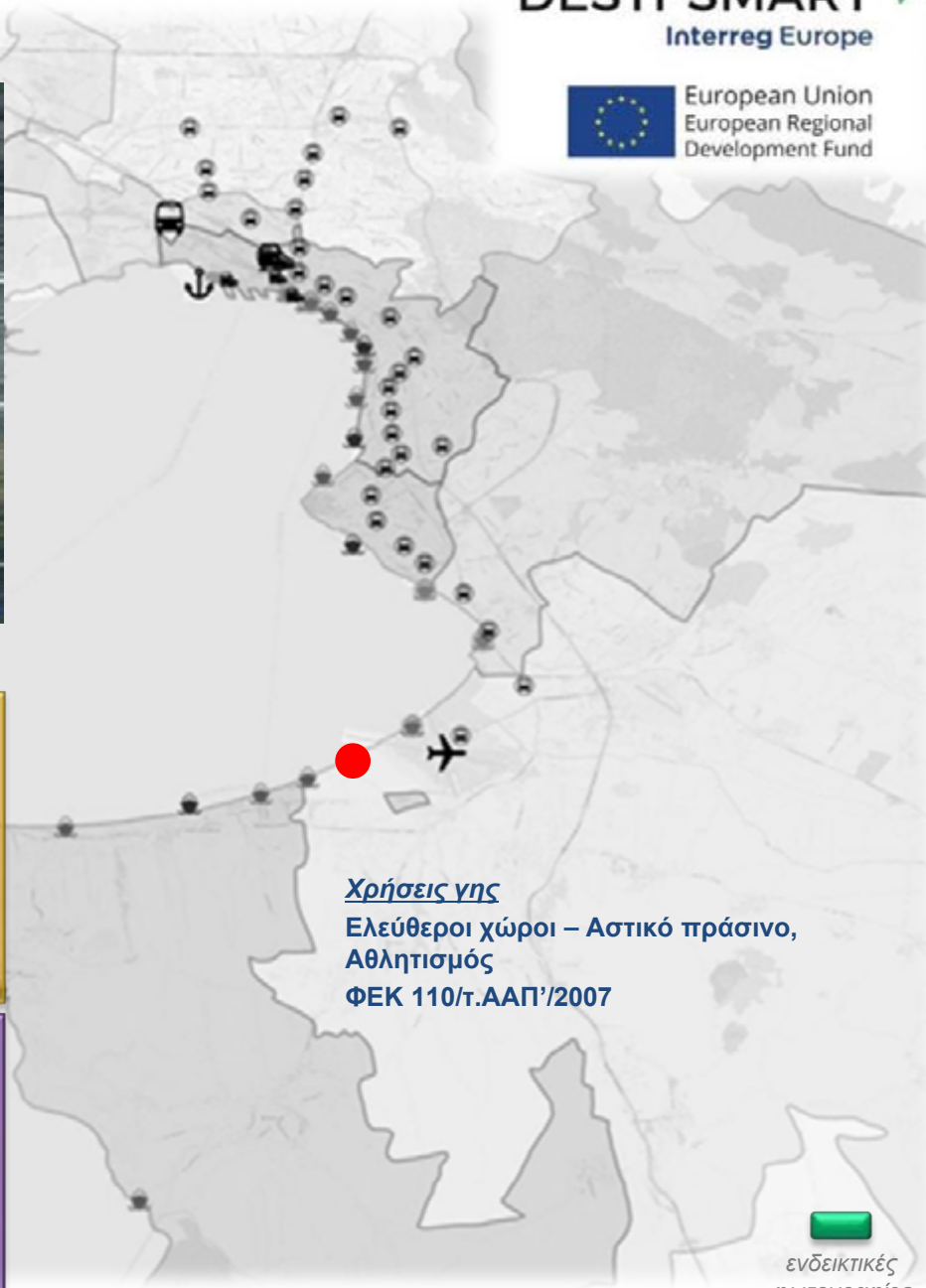
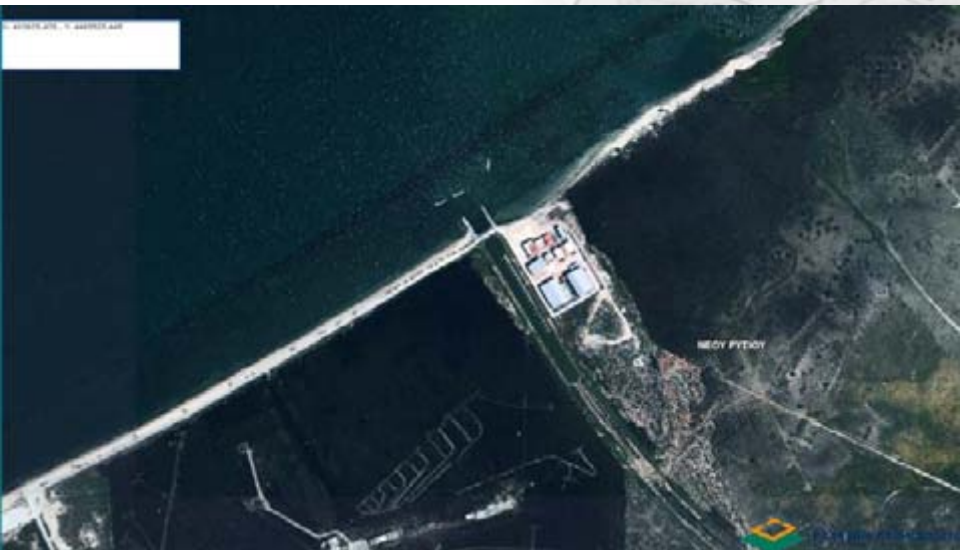


- Μεγάλο συγκοινωνιακό hub για επισκέπτες από το εξωτερικό



- Επίτευξη διατροφικότητας
- Είσοδος επισκεπτών στην πόλη μέσω θαλάσσης και αποκόμιση ιδιαίτερης εμπειρίας
- Ανάπτυξη της συγκεκριμένης λειτουργίας ως branding της ευρύτερης Θεσσαλονίκης
- Διερεύνηση επενδυτικού ενδιαφέροντος από ιδιώτες των αεροπορικών εταιριών

- Ιδιοκτησιακό καθεστώς
- Η μελετηθείσα στάση Αεροδρόμιο προβλέπεται κοντά στην περιοχή του Εμπορικού Πάρκου Florida



- Υφιστάμενη αναξιοποίητη υποδομή

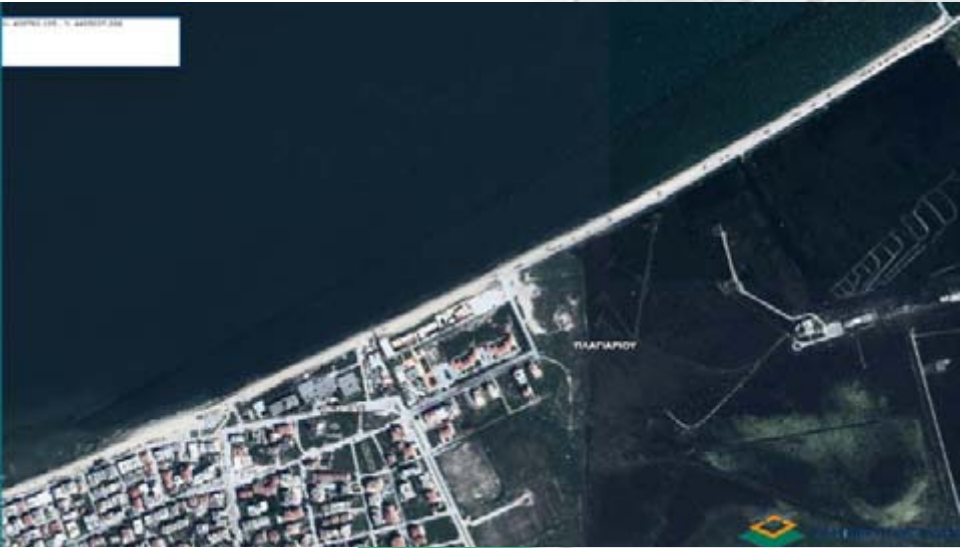
- Εγκαταλελειμμένες εγκαταστάσεις
- Μεγάλη απόσταση από οδικούς άξονες και από αστικό ιστό
- Μεγάλη απόσταση από οποιαδήποτε μορφή δραστηριότητας

- Ευκαιρία αξιοποίησης των εγκαταστάσεων στο σημείο (brownfields)

- Σημαντική πιθανότητα χαμηλής ζήτησης
- Υψηλή επένδυση για αποκατάσταση του χώρου

Χρήσεις γης  
Ελεύθεροι χώροι – Αστικό πράσινο,  
Αθλητισμός  
ΦΕΚ 110/τ.ΑΑΠ'/2007





- Εγγύτητα με στρατιωτικές κατοικίες
- Παραλία με μεγάλο μήκος και πλάτος

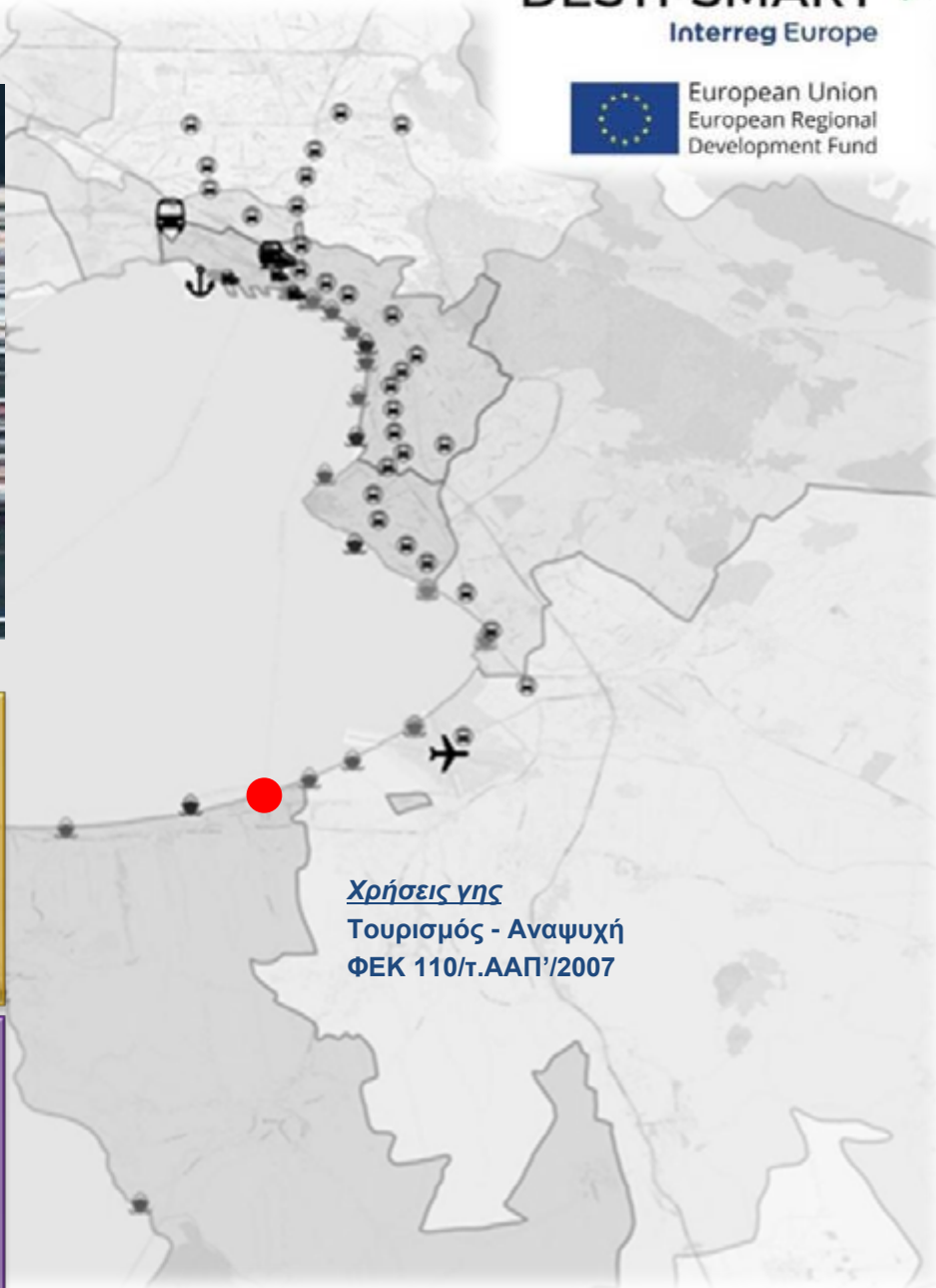
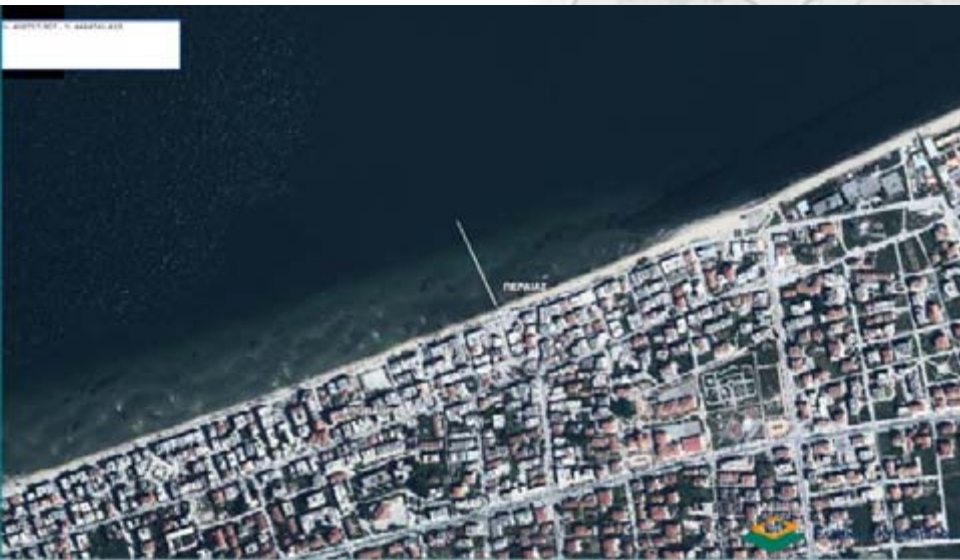
- Απουσία υποδομής
- Απόσταση από κεντρικό πυρήνα Περαίας
- Μεγάλη απόσταση από οποιαδήποτε μορφή δραστηριότητας
- Εγγύτητα με κεντρική στάση Περαίας
- Απόσταση από στάση ΜΜΜ

- Ευκαιρία ανάπτυξης περιοχής και αναξιοποίητης εγκατάστασης («Ακρωτήριο»)

- Σημαντική πιθανότητα χαμηλής ζήτησης

Χρήσεις γης

Ελεύθεροι χώροι – Αστικό πράσινο  
ΦΕΚ 110/τ.ΑΑΠ/2007



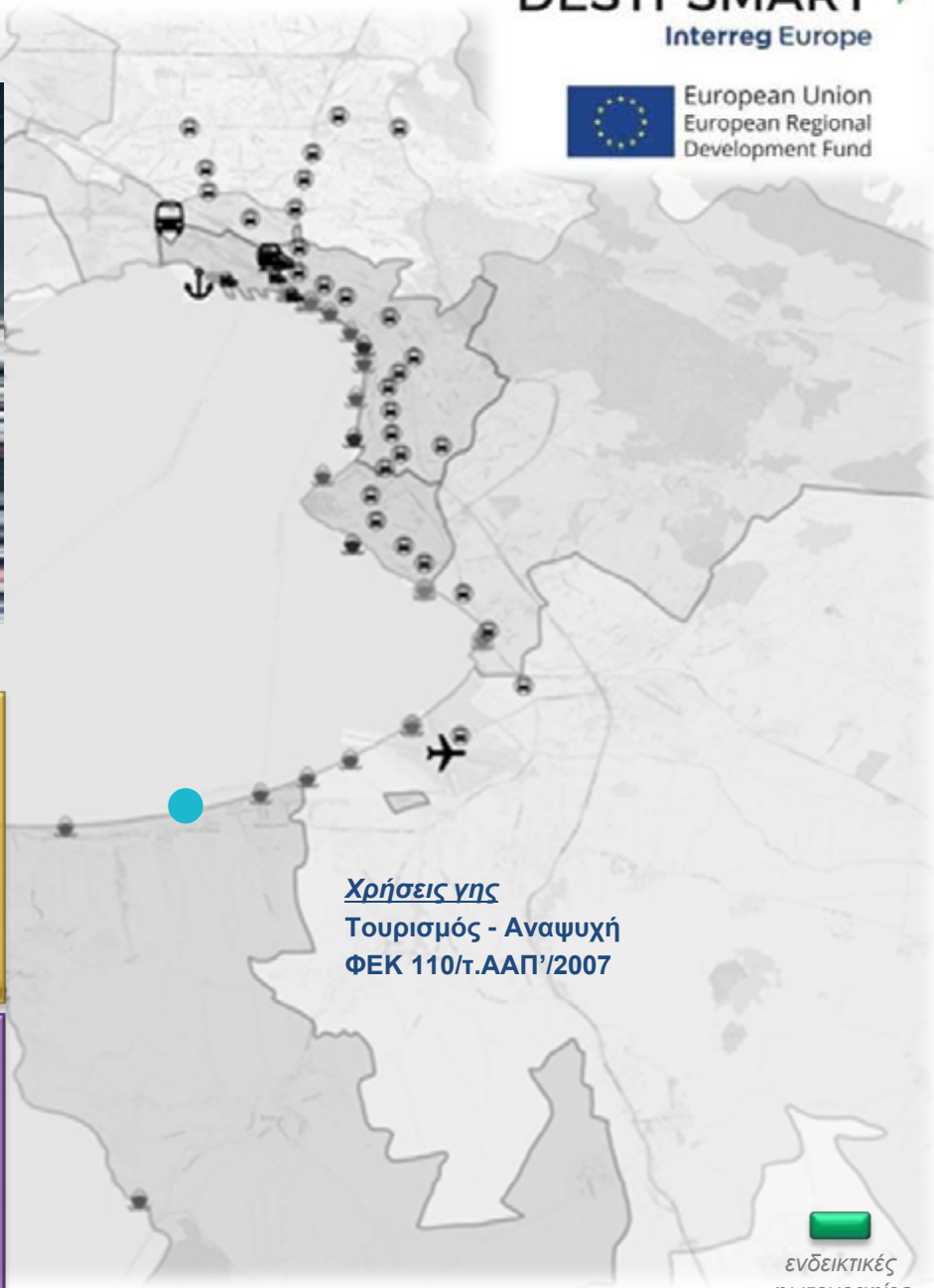
Χρήσεις γης  
Τουρισμός - Αναψυχή  
ΦΕΚ 110/τ.ΑΑΠ'/2007

- Προορισμός αναψυχής
- Κέντρο πόλης
- Οργανωμένη παραλία
- Εγγύτητα σε πεζόδρομο και σε καταστήματα υγειονομικού ενδιαφέροντος
- Υφιστάμενη υποδομή
- Γνωστό σημείο στο κοινό, λόγω υφιστάμενης στάσης (karavakia)

- Κακή κατάσταση υποδομής
- Απουσία χώρου για Park&Ride
- Απόσταση από στάση ΜΜΜ

- Δυνατότητα αξιοποίησης του παραλιακού μετώπου για περαιτέρω τουριστική ανάπτυξη και αναβάθμιση περιοχής
- Πιθανή μείωση χρονοαποστάσεων από/ προς το κέντρο της Θεσσαλονίκης



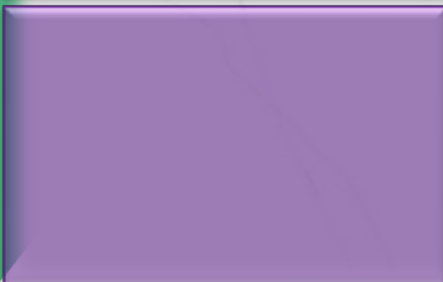


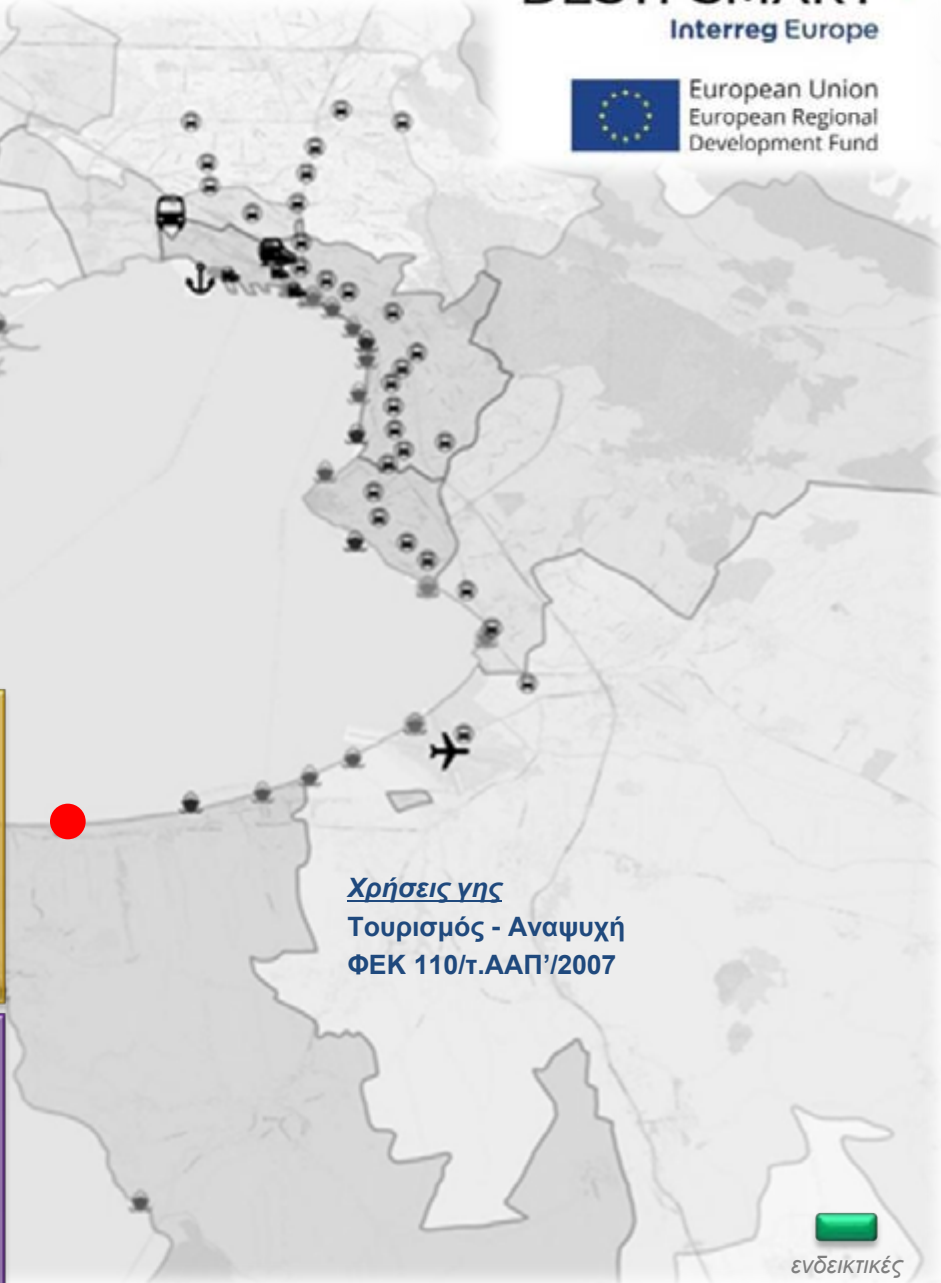
Χρήσεις γης  
Τουρισμός - Αναψυχή  
ΦΕΚ 110/τ.ΑΑΠ'/2007

- Προβλεπόμενη στάση
- Προορισμός αναψυχής
- Κέντρο του οικισμού
- Οργανωμένη παραλία
- Εγγύτητα σε πεζόδρομο οικισμού και σε καταστήματα υγειονομικού ενδιαφέροντος
- Υφιστάμενη υποδομή
- Γνωστό σημείο στο κοινό, λόγω υφιστάμενης στάσης (karavakia)

- Μικρός οικισμός
- Εποχικότητα ζήτησης
- Απόσταση από ΜΜΜ

- Δυνατότητα αξιοποίησης του παραλιακού μετώπου για περαιτέρω τουριστική ανάπτυξη και αναβάθμιση περιοχής
- Πιθανή μείωση χρονοαποστάσεων από/ προς το κέντρο της Θεσσαλονίκης

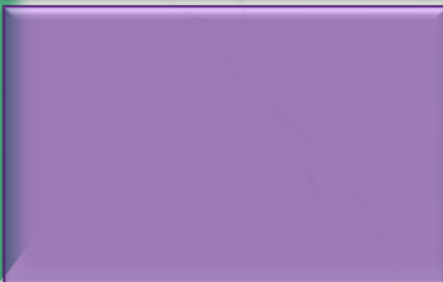




- Προορισμός αναψυχής
- Κέντρο του οικισμού
- Οργανωμένη παραλία
- Εγγύτητα σε πεζόδρομο οικισμού και σε καταστήματα υγειονομικού ενδιαφέροντος
- Υφιστάμενη υποδομή
- Γνωστό σημείο στο κοινό, λόγω υφιστάμενης στάσης (karavakia)

- Μικρός οικισμός
- Εποχικότητα ζήτησης
- Κακή ποιότητα υποδομής
- Απόσταση από ΜΜΜ

- Δυνατότητα αξιοποίησης του παραλιακού μετώπου για περαιτέρω τουριστική ανάπτυξη και αναβάθμιση περιοχής
- Πιθανή μείωση χρονοαποστάσεων από/ προς το κέντρο της Θεσσαλονίκης



Χρήσεις γης  
Τουρισμός - Αναψυχή  
ΦΕΚ 110/τ.ΑΑΠ'/2007





### Χρήσεις γης

Πράσινο – Ελεύθεροι χώροι, Πλατείες, Πάρκα, Παιδικές χαρές  
ΦΕΚ 654/τ.Δ'/2002

- Προορισμός αναψυχής
- Κέντρο του οικισμού
- Εγγύτητα με παραλία αναψυχής Νέας Μηχανιώνας
- Υφιστάμενη υποδομή επαρκούς ποιότητας
- Εγγύτητα με στάση ΜΜΜ
- Λειτουργία ποικίλων καταστημάτων υγειονομικού ενδιαφέροντος

- Μεγάλη υψομετρική διαφορά λιμένα με οικισμό
- Αλιευτικός λιμένας – οχλήσεις για επιβάτες

- Δυνατότητα αξιοποίησης του παραλιακού μετώπου για περαιτέρω τουριστική ανάπτυξη και αναβάθμιση περιοχής
- Πιθανή μείωση χρονοαποστάσεων από/ προς το κέντρο της Θεσσαλονίκης

- Πιθανή σύγκρουση δραστηριοτήτων (Αλιευτικό – Αναψυχή)



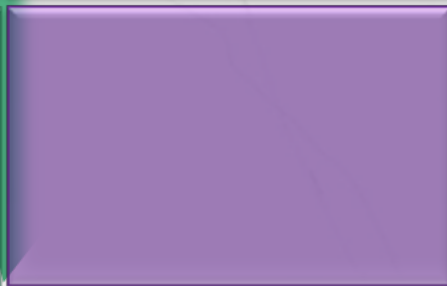
### Χρήσεις γης

Πολεοδομική Ενότητα 10 – Όρμος Επανομής,  
Γενική κατοικία  
ΦΕΚ 101/τ.ΑΑΠ'/2010

- Προορισμός αναψυχής
- Εγγύτητα με παραλία αναψυχής Επανομής
- Υφιστάμενη υποδομή επαρκούς ποιότητας
- Εγγύτητα με στάση ΜΜΜ
- Διαθέσιμος χώρος για σταθμό Park&Ride
- Λειτουργία αναψυκτηρίου στην παραλία

- Εποχικότητα ζήτησης
- Μικρό μέγεθος οικισμού – μόνιμου πληθυσμού
- Απόσταση από οικισμό Επανομής

- Δυνατότητα αξιοποίησης του παραλιακού μετώπου για περαιτέρω τουριστική ανάπτυξη και αναβάθμιση περιοχής
- Πιθανή μείωση χρονοαποστάσεων από/ προς το κέντρο της Θεσσαλονίκης







# DESTI-SMART

Interreg Europe



European Union  
European Regional  
Development Fund

## Thank you!



MAJOR  
DEVELOPMENT  
AGENCY  
THESSALONIKI S.A.

Questions welcome



*Projects media*